
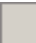


7 - Справка о стоимости выполненных работ и затрат

В программном комплексе **Smeta.RU** для каждого объекта можно создавать любое количество форм КС-3.

7.1 - Формирование справки КС-3

Для создания справки КС-3 в Менеджере воспользуйтесь одним из способов:

- в контекстном меню объекта (или процентовки) выберите пункт **Добавить -> Справку КС-3**;
- выделите нужный объект (процентку) и на панели инструментов **Менеджера** нажмите на кнопку  ;
- выделите нужный объект и нажмите **<Ctrl+7>**;
- в структурной части выделите объект, затем в содержательной нажмите на кнопку  . Если для данного объекта справка КС-3 не создавалась, появится диалоговое окно **Форма 3 отсутствует. Создать?** Нажмите **Да** (см. рис. 1).

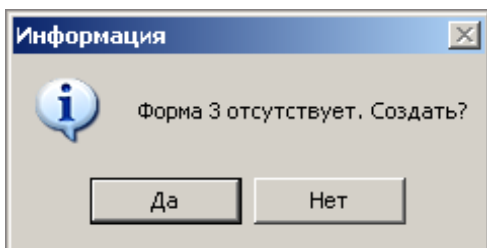


Рис. 1. Диалоговое окно

Формирование КС-3 производится в окне **Мастера создания КС-3** в 2 шага. Переход на следующий шаг осуществляется кнопкой **Далее**.

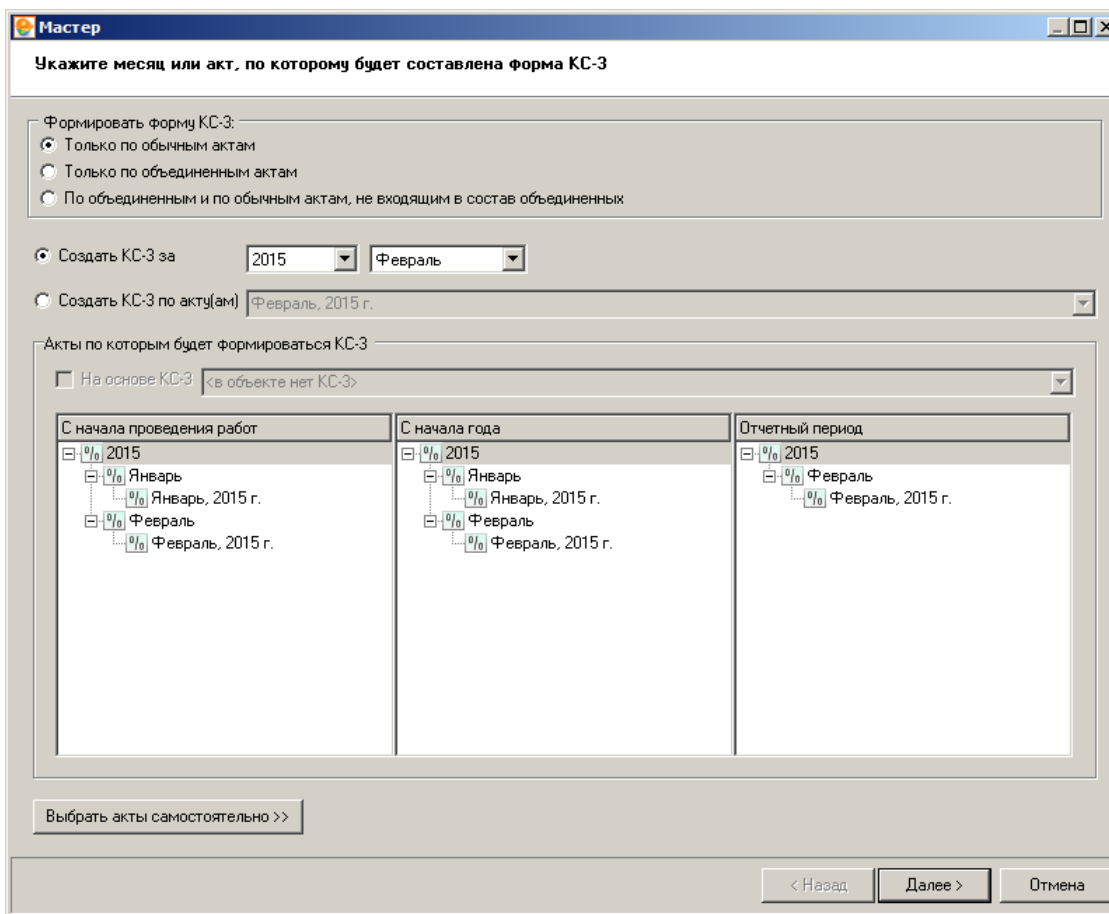


Рис. 2. Создание формы 3, шаг первый

1 шаг. Здесь при помощи переключателя следует задать способ формирования КС-3: по выбранному месяцу или по актам (см. рис. 2). В зависимости от указанных условий формирования, в столбцы **Отчетный период**, **С начала года** и **С начала проведения работ** попадают различные списки актов, соответствующие отчетным периодам. Нажав на кнопку **Выбрать акты самостоятельно**, Вы сможете вручную перетащить процентки из списка в нужные колонки.

Мастер

Задайте параметры для формирования формы КС-3

Наименование: Новая КС-3

Номер договора подряда:

Способ формирования: По типам лимитированных затрат

Период: с 01.02.15 по 01.03.15

Стоимость
 ПЗ (Прямые затраты)
 СтМатОб (Стоимость материальных ресурсов (всего))
 ЭММ (Эксплуатация машин и механизмов)
 ЗПМ (Зарплата машинистов)
 ОЗП (Основная заработная плата)
 ВозврМат (Возврат материалов)
 ТранспМат (Стоимость транспорта материалов)
 НР (Накладные расходы)
 СмПриб (Сметная прибыль)
 Итого (Итоговые)
 Строит (Строительные работы с НР и СП)
 Монтаж (Монтажные работы с НР и СП)
 Оборуд (Стоимость оборудования (всего))
 Прочие (Прочие работы с НР и СП)
 СтМатОбЗак (Стоимость материалов и оборудования заказчика)
 ОборудЗак (Стоимость оборудования заказчика)
 Всего (Всего с НР и СП)
 СтМатОбПод (Стоимость материалов и оборудования подрядчика)
 СтМат (Стоимость материалов (всего))
 СтМатЗак (Стоимость материалов заказчика)
 СтМатПод (Стоимость материалов подрядчика)
 ОборудПод (Стоимость оборудования подрядчика)
 ПрочиеЗатр (Прочие затраты по ТСН-2001.16)
 ЭММсНРиСП (Эксплуатация машин по ТСН-2001.16)
 ОЗПсНРиСП (Основная ЗП рабочих по ТСН-2001.16)
 Перевозка (Перевозка грузов)

Суммировать значения выбранных типов
 Значения с учетом НДС Показать все типы

НДС базового уровня цен, %
18

НДС текущего уровня цен, %
18

< Назад Готово Отмена

Рис. 3. Создание формы 3, шаг второй

2 шаг. На этом шаге задаются параметры КС-3. Заполните поля **Наименование**, **Номер договора подряда**, **Период**. Из выпадающего списка выберите способ формирования КС-3 (см. рис. 3):

Стандартный – позволяет выбрать способ расчета итогов при помощи переключателя. Выбор производится в зависимости от вида используемой нормативной базы. Если установить флажок на пункте **По видам работ**, расчет будет выполняться отдельно для каждого вида работ, указанного в типовом расчете.

По типам лимитированных затрат – при этом способе итоги, на основе которых будет сформирована КС-3, будут взяты из лимитированных затрат соответствующего объекта. Чтобы просмотреть все типы лимитированных затрат, установите флажок на пункте **Показать все типы**. После этого отметьте те из них, которые необходимы для формирования КС-3. Флажок **Значения с учетом НДС** следует устанавливать в том случае, если в выбранном итоге налог на добавленную стоимость уже учтен. Флажок **Суммировать значения выбранных типов** предназначен для суммирования всех выбранных итогов и вывода их одной строкой.

После задания всех параметров нажмите **Готово**. Сформированная справка КС-3 будет содержать значения стоимости работ и затрат в двух уровнях цен: Базисном и Текущем. Справка КС-3 будет доступна в **Менеджере** для просмотра и экспорта (см. рис. 4).

Номер по порядку	Наименование	Код	Стоимость выполненных работ					
			Базисный уровень			Текущий уровень		
			с начала периода	с начала года по отчетный период	в том числе за отчетный период	с начала периода	с начала года по отчетный период	в том числе за отчетный период
	Всего работ и затрат, включаемых в стоимость, в том числе:		115 662,12	115 662,12	46 264,83	114 588,56	114 588,56	45 835,41
1	ПЗ		54 670,83	54 670,83	21 868,32	54 670,83	54 670,83	21 868,32
2	СлМаг		49 628,12	49 628,12	19 851,25	49 628,12	49 628,12	19 851,25
3	ЭММ		659,70	659,70	263,88	659,70	659,70	263,88
4	ЭПМ		37,10	37,10	14,84	37,10	37,10	14,84
5	ОЭП		4 383,01	4 383,01	1 753,19	4 383,01	4 383,01	1 753,19
6	ВозерМаг		0,00	0,00	0,00	0,00	0,00	0,00
7	ТрансМаг		0,00	0,00	0,00	0,00	0,00	0,00
8	НР		3 823,46	3 823,46	1 529,36	3 246,87	3 246,87	1 298,75
9	СлТриб		2 459,90	2 459,90	983,99	1 952,93	1 952,93	785,18
	Итого		115 662,12	115 662,12	46 264,83	114 588,56	114 588,56	45 835,41
				Сумма НДС	8 327,67		Сумма НДС	8 250,37
				Всего с НДС	54 592,50		Всего с НДС	54 085,78

Рис. 4. Просмотр КС-3 в Менеджере

Для экспорта справки КС-3 в **MS Excel** или **LibreOffice Calc** необходимо перейти в режим **Предпросмотр**, переключившись на одноименную вкладку в **Менеджере**, отметить галочкой отчетную форму в выпадающем списке доступных документов и нажать на кнопку **Выбрать** (см. рис. 5).

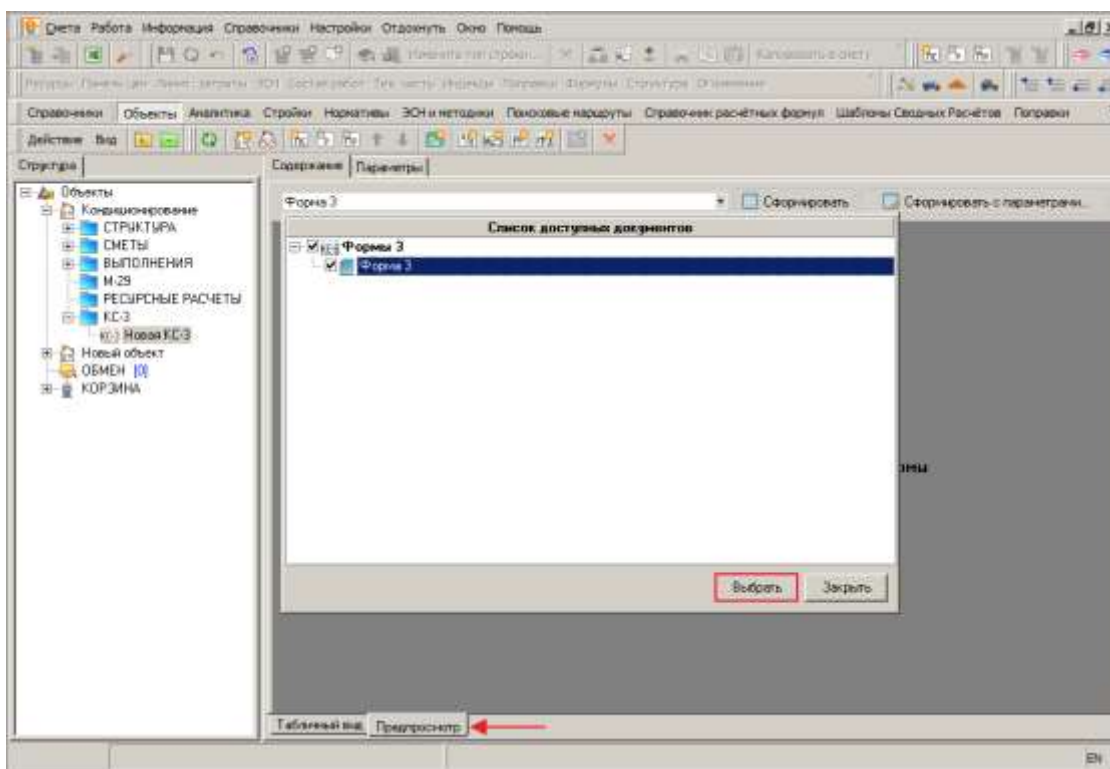


Рис. 5. Выбор отчетной формы

Режим предпросмотра отчетных форм рассмотрен в п. 5.13.

7.2 - Экспорт и импорт справок КС-3

Формат обмена справками КС-3, разработанный с применением стандарта **XML**, предназначен как для обмена данными между экземплярами Комплекса, так и для взаимодействия между Комплексом и внешними системами.

7.2.1 - Экспорт справки КС-3 в формате XML

Для того, чтобы произвести экспорт справки КС-3 в формате **XML**, необходимо в Менеджере в секции Объекты в папке **КС-3** объекта выделить экспортируемую справку, нажать правую кнопку мыши и в открывшемся контекстном меню выбрать пункт **Экспорт -> КС-3 в формате XML**. Данное меню также можно вызвать, нажав на кнопку **Действие** в Менеджере (см. рис. 1).

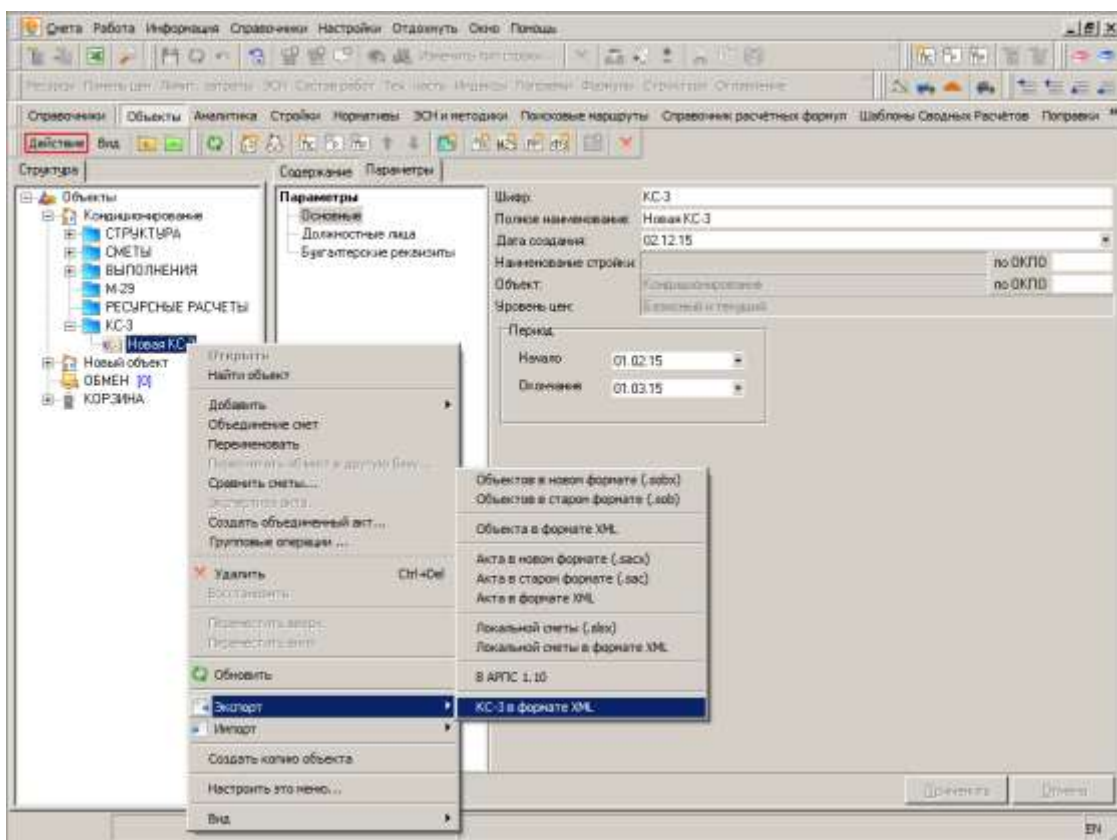


Рис. 1. Экспорт справки КС-3 в формате XML

Комплекс отобразит стандартный диалог сохранения файла, в котором необходимо выбрать, куда и под каким именем будет сохранен файл. (см. рис. 2).

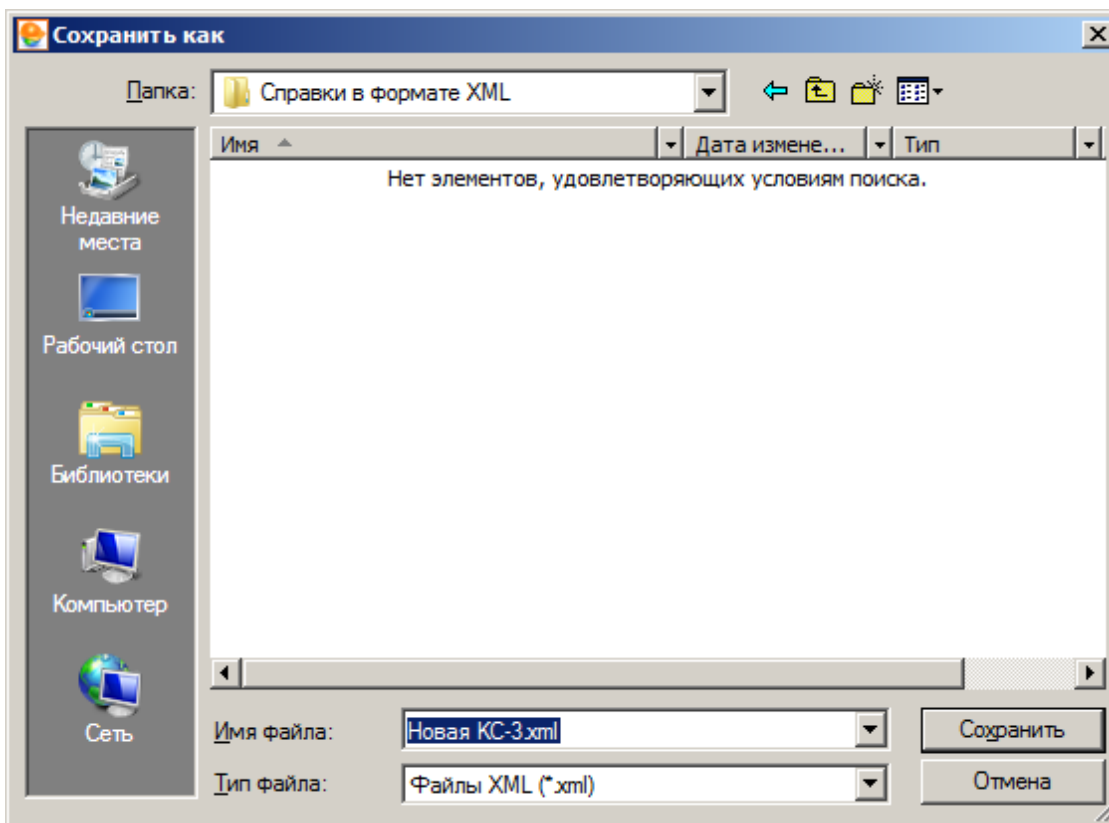
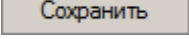


Рис. 2. Сохранение файла

После нажатия на кнопку , начнется процесс экспорта, который может занять некоторое время, в зависимости от размера экспортируемой справки. По окончании процесса экспорта, справка КС-3 в формате **XML** будет сохранена по указанному ранее пути (см. рис. 3).

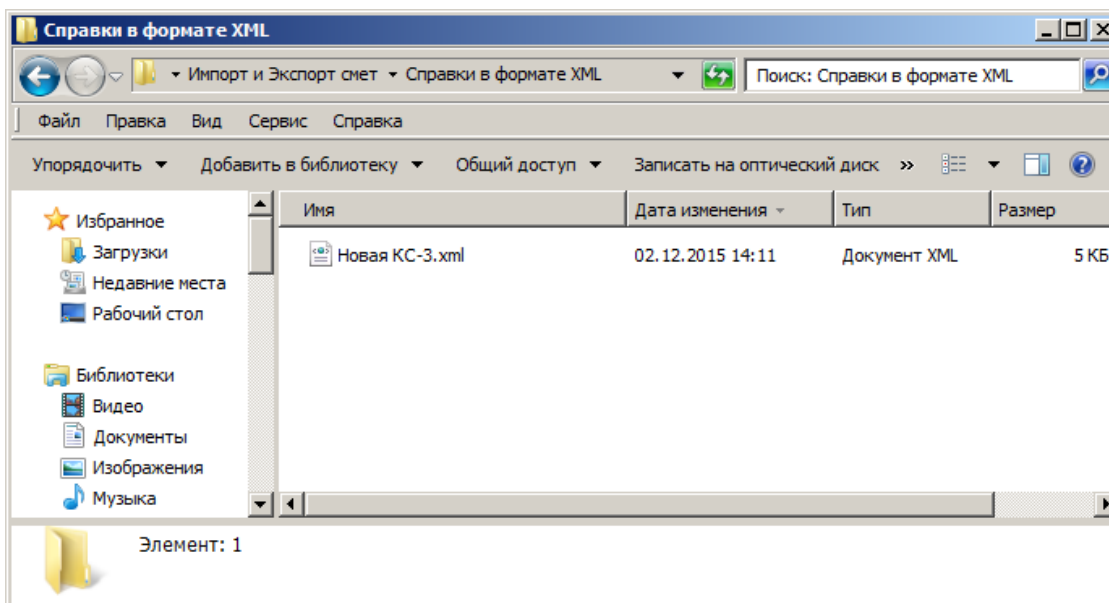


Рис. 3. Файл справки КС-3 в формате XML

7.2.2 - Импорт справки КС-3 в формате XML

Для того, чтобы произвести импорт справки КС-3 в формате **XML**, необходимо в Менеджере в секции Объекты выделить объект, в который будет импортирована справка, нажать правую кнопку мыши и в открывшемся контекстном меню выбрать пункт **Импорт -> КС-3 в формате XML**. Данное меню также можно вызвать, нажав на кнопку Действие в Менеджере (см. рис. 1).

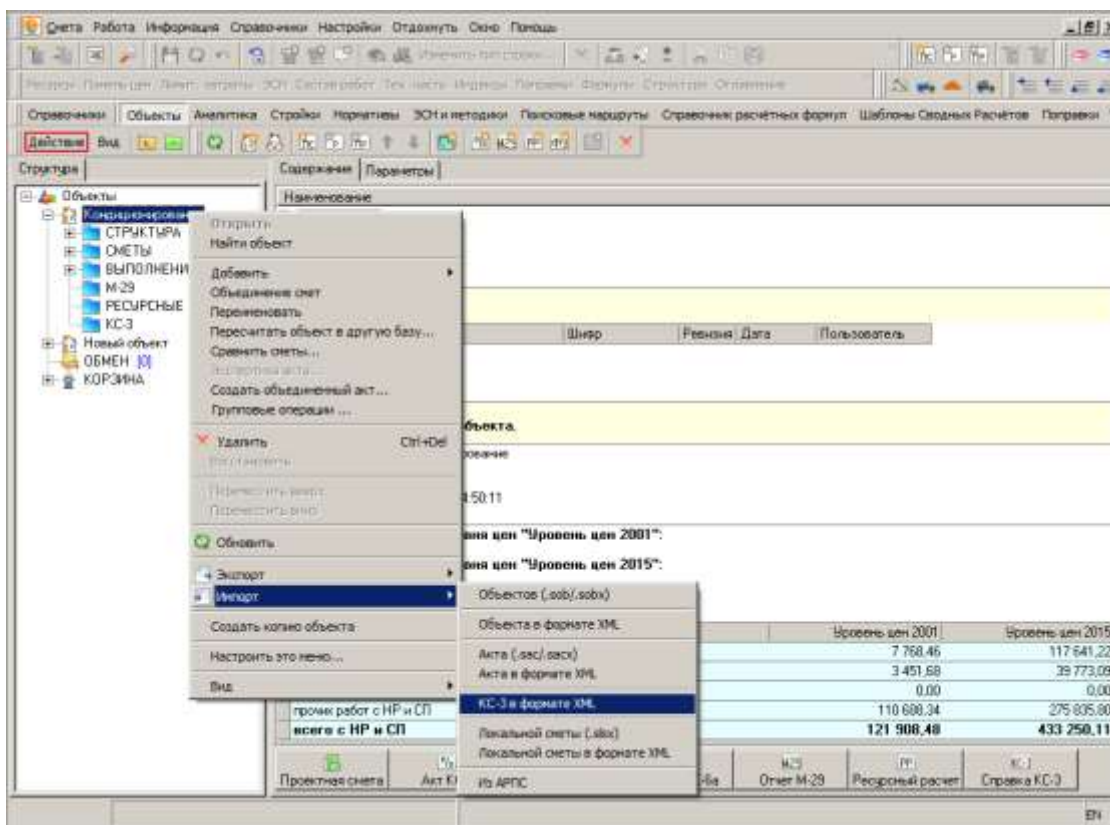


Рис. 1. Импорт справки КС-3 в формате XML

Комплекс отобразит стандартный диалог открытия файла, в котором необходимо выбрать файл для импорта (см. рис. 2).

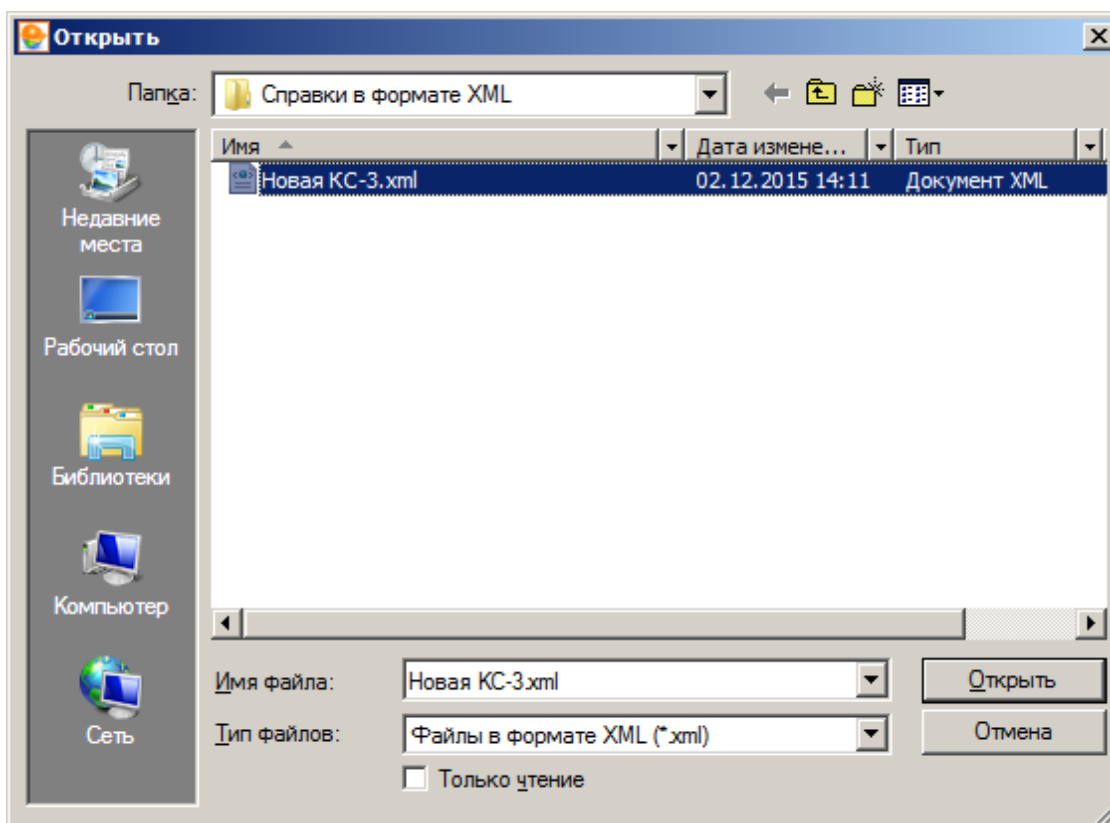
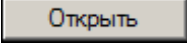


Рис. 2. Выбор файла

После нажатия на кнопку , начнется процесс импорта, который может занять некоторое время, в зависимости от размера импортируемой справки. По окончании процесса импорта, в папку **КС-3** выбранного объекта будет добавлена справка КС-3 с наименованием импортированного файла (см. рис. 3).

Справка: Работа, Информация, Справочники, Настройки, Отдохнуть, Около, Помощь

Ресурсы: Проект-анализ, сметы, ЗОТ, Сметы-работ, Типы, сметы, Индекс, Периоды, Формы, Структура, Отчеты

Справочники: Объекты, Аналитика, Стройки, Нармативы, ЗОН и методики, Пазовые маршруты, Справочник расчетных формул, Шаблоны, Сводных Расчетов, Поправки

Действие Вид

Структура

- Объекты
 - Кондиционирование
 - СТРУКТУРА
 - СМЕТЫ
 - ВЫПОЛНЕНИЯ
 - M-29
 - РЕСУРСНЫЕ РАСЧЕТЫ
 - КС-3
 - Новый КС-3
 - Новый объект
 - ОБМЕН [0]
 - КОРЗИНА

Содержание: Параметры

Номер по порядку	Наименование	Код	Стоимость выполненных работ					
			Базисный уровень			Текущий уровень		
			с начала проведения работ	с начала года по отчетный период, включительно	в том числе за отчетный период	с начала проведения работ	с начала года по отчетный период, включительно	в том числе за отчетный период
	Всего работ и затрат, исключая НДС		115 662,12	115 662,12	46 264,83	114 588,56	114 588,56	45 835,41
1	ПЗ		54 670,83	54 670,83	21 868,32	54 670,83	54 670,83	21 868,32
2	СлМат		49 628,12	49 628,12	19 851,25	49 628,12	49 628,12	19 851,25
3	ЭММ		659,70	659,70	263,88	659,70	659,70	263,88
4	ЭПМ		37,10	37,10	14,84	37,10	37,10	14,84
5	ОЗП		4 383,01	4 383,01	1 753,19	4 383,01	4 383,01	1 753,19
6	БазисМат		0,00	0,00	0,00	0,00	0,00	0,00
7	ТрансМат		0,00	0,00	0,00	0,00	0,00	0,00
8	НР		3 823,46	3 823,46	1 529,36	3 246,87	3 246,87	1 298,79
9	СлТриб		2 459,90	2 459,90	983,95	1 962,93	1 962,93	785,18
		Итого	115 662,12	115 662,12	46 264,83	114 588,56	114 588,56	45 835,41
					Сумма НДС 8 327,67		Сумма НДС 8 250,37	
					Всего с НДС 54 592,50		Всего с НДС 54 085,78	

Таблицный вид Предпросмотр

Рис. 3. Импортированная справка КС-3