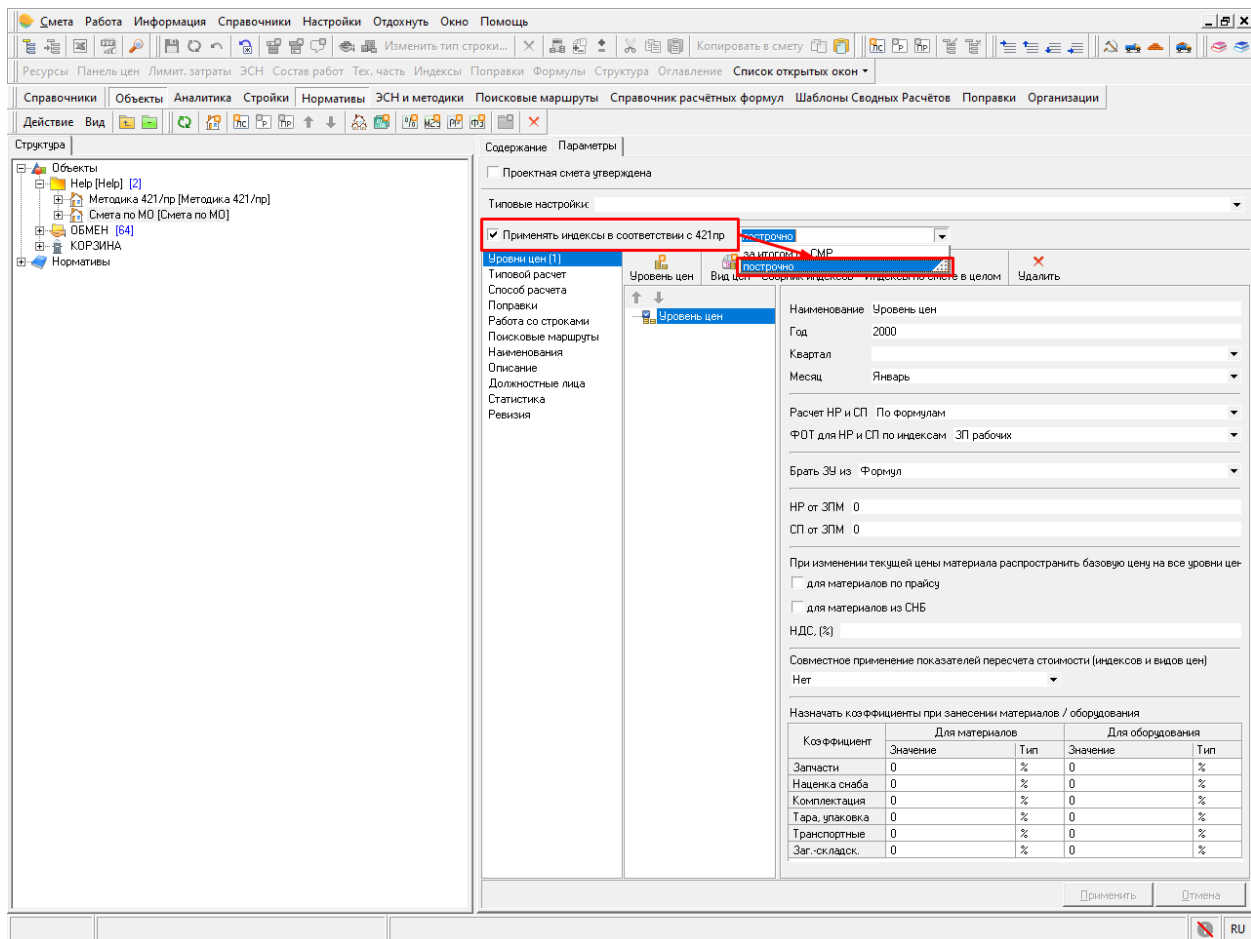
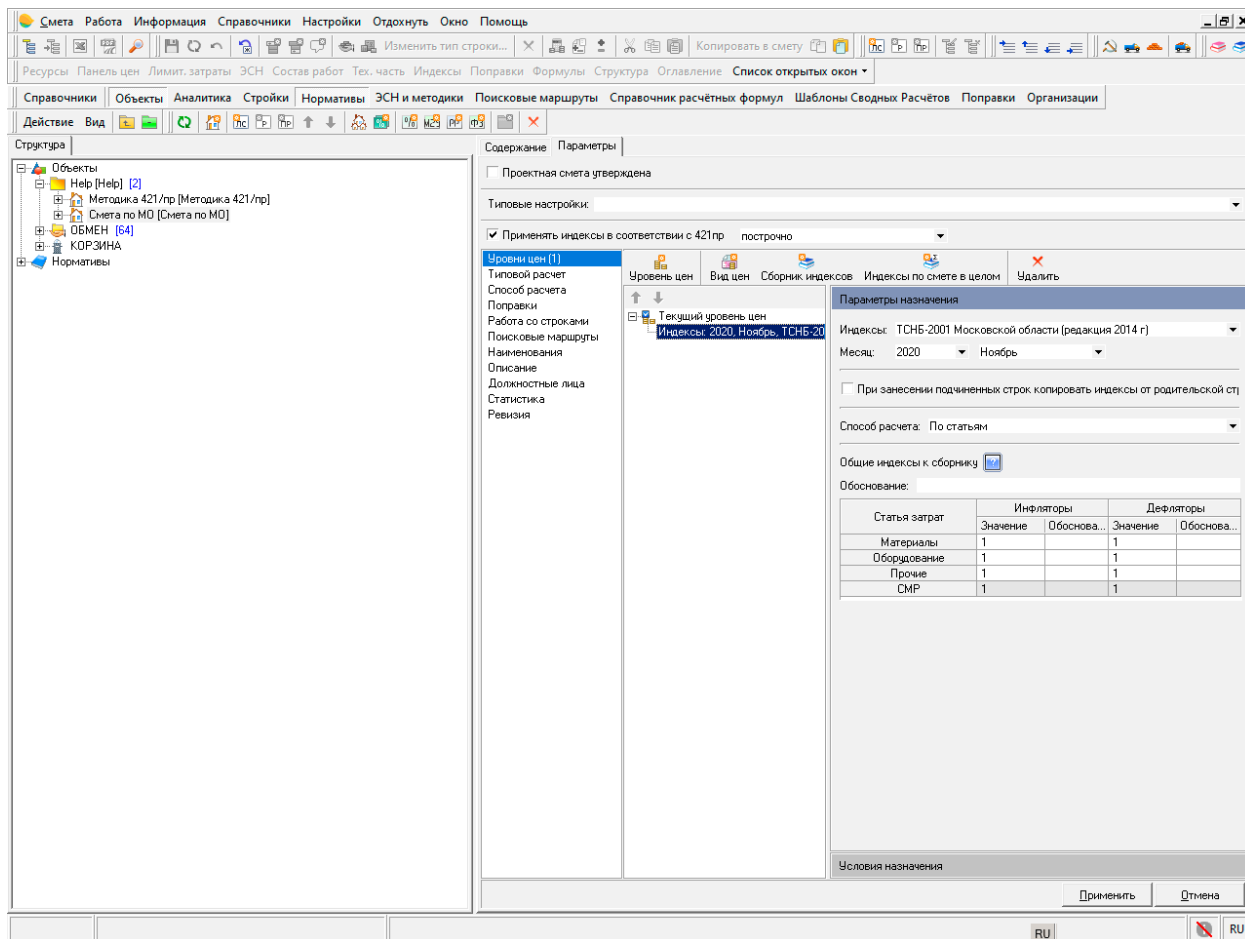


Патч Smeta.RU 11.2.0.3

Изменено название и доработана настройка Применять индексы в соответствии с 421пр для объекта, позволяющая рассчитывать сметы с индексацией построчно:



Сметы рекомендуется создавать в одном текущем уровне цен с использованием сборника индексов (например, разработанные ГАУ МО Мособлгосэкспертиза) или индексами по смете в целом:



Данная настройка позволяет корректно рассчитывать сметы в соответствии с Порядком ценообразования и сметного нормирования в строительстве Московской области ПЦСН 2020 МО.

Для формирования выходной формы Локального сметного расчета по форме указанной в Приложении №3 ПЦСН 2020 МО пользуйтесь формой Смета для ТЕР МО 421 пр (12 граф):

Доступные документы

Сметы [1 из 40] | Акты [0 из 43] | Объектные сметы [0 из 2] | Ресурсы [0 из 2] | Форма КС-3 [0 из 1]

<input type="checkbox"/>	Локальная смета 7 граф	ООО "Фирма СтройСофт"
<input type="checkbox"/>	Локальная смета 9 граф	ООО "Фирма СтройСофт"
<input type="checkbox"/>	Локальная смета 9 граф с показом НР и СП	ООО "Фирма СтройСофт"
<input type="checkbox"/>	Локальная смета 11 граф по МДС	ООО "Фирма СтройСофт"
<input type="checkbox"/>	Локальная смета 11 граф с показом НР и СП	ООО "Фирма СтройСофт"
<input type="checkbox"/>	Локальная смета 13 граф с показом НР и СП	ООО "Фирма СтройСофт"
<input type="checkbox"/>	Локальная смета 17 граф	ООО "Фирма СтройСофт"
<input type="checkbox"/>	Смета по МТСН 81-98 (11 граф)	ООО "Фирма СтройСофт"
<input type="checkbox"/>	Смета по ТСН-2001 (11 граф)	ООО "Фирма СтройСофт"
<input type="checkbox"/>	Смета по ТСН-2001 начиная с доп.43 (11 граф)	ООО "Фирма СтройСофт"
<input type="checkbox"/>	Смета по ТСН-2001 (11 граф) по двум уровням цен	ООО "Фирма СтройСофт"
<input type="checkbox"/>	Смета по ТСН-2001 начиная с доп.43 (11 граф) по двум уровням цен	ООО "Фирма СтройСофт"
<input type="checkbox"/>	Смета по ТСН "Форма 1в" (9 граф)	ООО "Фирма СтройСофт"
<input type="checkbox"/>	Смета СН-2012 по главам 1-5 (11 граф)	ООО "Фирма СтройСофт"
<input type="checkbox"/>	Смета СН-2012 по главе 6 (11 граф)	ООО "Фирма СтройСофт"
<input type="checkbox"/>	Смета по ФЕР (9 граф)	ООО "Фирма СтройСофт"
<input type="checkbox"/>	Смета по ФЕР (10 граф)	ООО "Фирма СтройСофт"
<input type="checkbox"/>	Смета по ФЕР (12 граф)	ООО "Фирма СтройСофт"
<input type="checkbox"/>	Смета по ФЕР 421пр (12 граф)	ООО "Фирма СтройСофт"
<input checked="" type="checkbox"/>	Смета для ТЕР МО 421пр (12 граф)	ООО "Фирма СтройСофт"
<input type="checkbox"/>	Смета для ТЕР МО (11 граф) - построчная индексация	ООО "Фирма СтройСофт"
<input type="checkbox"/>	Смета для ТЕР МО (12 граф) - построчная индексация	ООО "Фирма СтройСофт"
<input type="checkbox"/>	Смета для ТЕР МО (11 граф) - каталог текущих цен	ООО "Фирма СтройСофт"
<input type="checkbox"/>	Смета для ТЕР МО (12 граф) - каталог текущих цен	ООО "Фирма СтройСофт"
<input type="checkbox"/>	Смета для базисного метода (7 граф)	ООО "Фирма СтройСофт"
<input type="checkbox"/>	Смета для базисного метода (11 граф)	ООО "Фирма СтройСофт"
<input type="checkbox"/>	Смета для ресурсного метода (7 граф)	ООО "Фирма СтройСофт"

Параметры формирования:

Смета для ТЕРМО 421пр (12 гр.)

Печатать титул документа

Шапка на каждую локальную смету

Локальная смета с нового листа

Заголовок сметы

Локальная смета

Локальный сметный расчет

Обоснование

Обычное

Альтернативное

Альтернативное сокр.

Ориентация листа

Портрет

Альбом

Поправки

Печатать заменяющие поправки


Печатать код поправки

Печатать примечание к поправке

Расчет стоимости ресурсов

Формировать ведомость

Документ с нового листа

 Параметры документа ...

Использовать цены

декабрь 2020 года

Сметные строки

Печатать № п/п для подчинённых строк

Печатать нулевые сметные строки

Печатать нулевые показатели

Печатать формулы в объемах

Печатать полные единицы измерения

Печатать ценообразование строк

Печатать компенсацию строк

Показать индикацию исключенных строк

Выделять оборудование

Печатать строки-комментарии

Выделять строки-комментарии

Итоги

Печатать итоги по 421пр

Печатать лим. зат. по ЛС (польз.)

Печатать подписи должностных лиц

Сформировать **Отмена**

Для пересчета уже созданных объектов поставьте галку Применять индексы в соответствии с 421 пр и пересчитайте объект на вкладке Содержание (или откройте его):

Содержание | Параметры

Наименование

- СТРУКТУРА
- СМЕТЫ
- ВЫПОЛНЕНИЯ
- М-29
- РЕСУРСНЫЕ РАСЧЕТЫ
- КС-3

Архивные копии

Наименование	Шифр	Ревизия	Дата	Пользователь

Краткое описание объекта (необходим пересчет)

Пересчитать

Наименование:
 Шифр:
 Нормативная база:
 Дата изменения: 13.08.20 13:09:17

Показатели пересчета уровня цен "Уровень цен":
 - не назначены

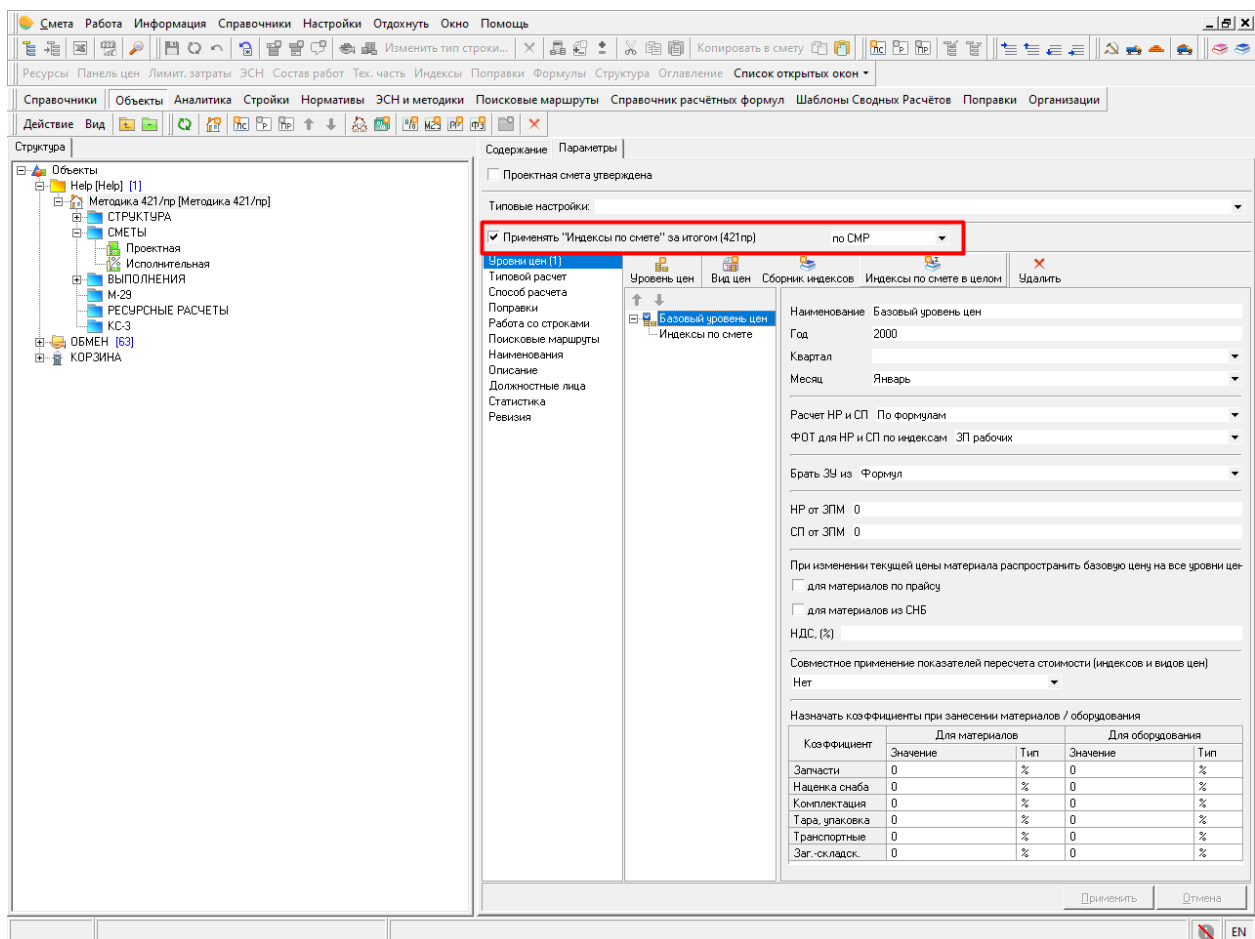
Стоимость	Уровень цен
Строительных работ с НР и СП	0,00
Монтажных работ с НР и СП	22 900,71
Оборудования	0,00
Прочих работ с НР и СП	0,00
Всего с НР и СП	22 900,71
Итого с начислениями	22 900,71

Проектная смета | Акт КС-2 | Исполнительная | Журнал КС-6 | Отчет М-29 | Ресурсный расчет | Справка КС-3

RU

Патч Smeta.RU 11.2.0.1

Добавлена новая настройка для объекта – Применять Индексы по смете за итогом (421/пр):



Данная настройка позволяет изменить способ расчета в соответствии с Методикой определения сметной стоимости строительства, реконструкции капитального ремонта, сноса объектов капитального строительства, работ по сохранению объектов культурного наследия (памятников истории и культуры) народов Российской Федерации на территории Российской Федерации, утвержденной Приказом Минстроя России от 4 августа 2020 г. № 421/пр:

- применение индексов за итогом
- изменение расчета прайсовых позиций
- округление поправочных коэффициентов до 7 знаков после запятой

Методика предполагает расчет сметы в базисных ценах с применением индексов за итогом, поэтому рекомендуется использовать один уровень цен с индексами по смете в целом:

Параметры сметы

Проектная смета утверждена

Типовые настройки:

Применять "Индексы по смете" за итогом (421пр) по СМР

Уровни цен (1)

Типовой расчет
Способ расчета
Поправки
Работа со строками
Поисковые маршруты
Наименования
Описание
Должностные лица
Статистика
Ревизия

Уровень цен Вид цен Сборник индексов **Индексы по смете в целом** Удалить

↑ ↓

Текущий уровень цен
Индексы по смете

Параметры назначения

Обоснование
Письмо Министра
Способ расчета:
По сводному

Статья затрат	Инфляторы		Дефляторы	
	Значение	Обоснование	Значение	Обоснование
ЭММ	1	
ОЗП	1	
ЗПМ	1	
Пусконаладка	19,31		19,31	
Автоперевозка	1		1	
Материалы	1		1	
Прочие затраты	1	
Оборудование	4,83		4,83	
Прочие	7,15		7,15	
СМР	8,59		8,59	

Условия назначения

Применить Отмена

Для формирования выходной формы пользуйтесь «Смета по ФЕР 421пр (12 граф)»:

Доступные документы



Сметы [1 из 39] | Акты [0 из 43] | Объектные сметы [0 из 2] | Ресурсы [0 из 2] | Форма КС-3 [0 из 1]

<input type="checkbox"/>	Локальная смета 7 граф	ООО "Фирма СтройСофт"
<input type="checkbox"/>	Локальная смета 9 граф	ООО "Фирма СтройСофт"
<input type="checkbox"/>	Локальная смета 9 граф с показом НР и СП	ООО "Фирма СтройСофт"
<input type="checkbox"/>	Локальная смета 11 граф по НДС	ООО "Фирма СтройСофт"
<input type="checkbox"/>	Локальная смета 11 граф с показом НР и СП	ООО "Фирма СтройСофт"
<input type="checkbox"/>	Локальная смета 13 граф с показом НР и СП	ООО "Фирма СтройСофт"
<input type="checkbox"/>	Локальная смета 17 граф	ООО "Фирма СтройСофт"
<input type="checkbox"/>	Смета по МТСН 81-98 (11 граф)	ООО "Фирма СтройСофт"
<input type="checkbox"/>	Смета по ТСН-2001 (11 граф)	ООО "Фирма СтройСофт"
<input type="checkbox"/>	Смета по ТСН-2001 начиная с доп.43 (11 граф)	ООО "Фирма СтройСофт"
<input type="checkbox"/>	Смета по ТСН-2001 (11 граф) по двум уровням цен	ООО "Фирма СтройСофт"
<input type="checkbox"/>	Смета по ТСН-2001 начиная с доп.43 (11 граф) по двум уровням цен	ООО "Фирма СтройСофт"
<input type="checkbox"/>	Смета по ТСН "Форма 1в" (9 граф)	ООО "Фирма СтройСофт"
<input type="checkbox"/>	Смета СН-2012 по главам 1-5 (11 граф)	ООО "Фирма СтройСофт"
<input type="checkbox"/>	Смета СН-2012 по главе 6 (11 граф)	ООО "Фирма СтройСофт"
<input type="checkbox"/>	Смета по ФЕР (9 граф)	ООО "Фирма СтройСофт"
<input type="checkbox"/>	Смета по ФЕР (10 граф)	ООО "Фирма СтройСофт"
<input type="checkbox"/>	Смета по ФЕР (12 граф)	ООО "Фирма СтройСофт"
<input checked="" type="checkbox"/>	Смета по ФЕР 421пр (12 граф)	ООО "Фирма СтройСофт"
<input type="checkbox"/>	Смета для ТЕР МО (11 граф) - построчная индексация	ООО "Фирма СтройСофт"
<input type="checkbox"/>	Смета для ТЕР МО (12 граф) - построчная индексация	ООО "Фирма СтройСофт"
<input type="checkbox"/>	Смета для ТЕР МО (11 граф) - каталог текущих цен	ООО "Фирма СтройСофт"
<input type="checkbox"/>	Смета для ТЕР МО (12 граф) - каталог текущих цен	ООО "Фирма СтройСофт"
<input type="checkbox"/>	Смета для базисного метода (7 граф)	ООО "Фирма СтройСофт"
<input type="checkbox"/>	Смета для базисного метода (11 граф)	ООО "Фирма СтройСофт"
<input type="checkbox"/>	Смета для ресурсного метода (7 граф)	ООО "Фирма СтройСофт"
<input type="checkbox"/>	Смета для ресурсного метода (11 граф)	ООО "Фирма СтройСофт"

Сформировать

Отмена

Обновить

Настроить >>

Параметры формирования:

Смета 12 гр. по ФЕР 421пр

Печатать титул документа

Шапка на каждую локальную смету

Локальная смета с нового листа

Заголовок сметы

Локальная смета

Локальный сметный расчет

Обоснование

Обычное

Альтернативное

Альтернативное сокр.

Ориентация листа

Портрет

Альбом

Поправки

Печатать заменяющие поправки


Печатать код поправки

Печатать примечание к поправке

Расчет стоимости ресурсов

Формировать ведомость

Документ с нового листа

 Параметры документа ...

Использовать цены

IV квартал 2020 года

Сметные строки

Печатать № п/п для подчинённых строк

Печатать нулевые сметные строки

Печатать нулевые показатели

Печатать формулы в объемах

Печатать полные единицы измерения

Печатать ценообразование базовой цены

Печатать компенсацию строк

Показать индикацию исключенных строк

Выделять оборудование

Печатать строки-комментарии

Выделять строки-комментарии

Итоги

Печатать итоги по 421пр

Печатать лим. зат. по ЛС (польз.)

Печатать подписи должностных лиц

Сформировать **Отмена**

Общий вид выходной формы:

Smeta RU (495) 974-1599 Наименование редакции сметных нормативов: приказ Министра России № 876/пр от 26.12.2019 года (в редакции приказов от 30.03.2020 № 172/пр, от 1.06.2020 г. № 294/пр, от 30.06.2020 г. № 352/пр)												
Наименование программного продукта: Программа для ЭВМ «Программа: «Smeta.ru» версия 11»												
(наименование стройки)												
Методика 421/пр												
(наименование объекта капитального строительства)												
ЛОКАЛЬНАЯ СМЕТА № Новая локальная смета												
(наименование конструктивного решения)												
Составлен		Базисно-индексный метод										
Основание		(проектная и (или) иная техническая документация)										
Составлена в ценах Письмо Министра (1.01.2000)												
Сметная стоимость		95,13		11,07 тыс. руб.		Средства на оплату труда						
в том числе:						рабочих		4,34		0,51 тыс. руб.		
строительных работ		95,13		11,07 тыс. руб.		Нормативные затраты труда рабочих				57,00 чел.-ч.		
монтажных работ		0,00		0,00 тыс. руб.		Нормативные затраты труда машинистов				5,20 чел.-ч.		
оборудования		0,00		0,00 тыс. руб.		Расчетный измеритель						
прочих затрат		0,00		0,00 тыс. руб.		конструктивного решения		0				
№ п/п	Обоснование	Наименование работ и затрат	Единица измерения	Количество			Сметная стоимость в базисном уровне цен (в текущем уровне цен (гр.8) для ресурсов, отсутствующих в СНБ), руб.			Индексы	Сметная стоимость в текущем уровне цен, руб.	
				на единицу	коэффициенты	всего с учетом	на единицу	коэффициенты	всего			
1	08-03-002-5	Кладка стен из легкобетонных камней с облицовкой в процессе кладки кирпичом (в 1/2 кирпича) толщиной 320 мм при высоте этажа до 4 м	м3	10		10						
1		ОТ						50,50			505	
3		ЭМ						44,93			449	
2		в т.ч. ОТМ						5,50			55	
4		М						782,49			7 825	
		ЗТ	чел-ч	5,7		57						
		ЗТМ	чел-ч	0,52		5,2						
		Итого по расценке						877,92			8 779	
		ФОТ									560	
	МДС 81-33.2004 прил.4 п.8	НР Конструкции из кирпича и блоков	%	122		122					683	
	МДС 81-25.2001 прил.3 письмо АП-5536/06 прил.1 п.8	СП Конструкции из кирпича и блоков	%	80		80					448	
		Всего по позиции									9 910	
2	прайс	кирпич	шт.	100		100		100,00			1 164	
		Базисная стоимость: 100,00 = 100									10 000	
		Всего по позиции									1 164	
		ВСЕГО по смете										
		ВСЕГО СМР (без учета перевозки) по смете (в базисном уровне цен с пересчетом в текущий уровень)								11 074	8,59	95 126
		ВСЕГО перевозка по смете (в базисном уровне цен с пересчетом в текущий уровень)								0	1,00	0
		ВСЕГО оборудование по смете (в базисном уровне цен с пересчетом в текущий уровень)								0	4,83	0
		ВСЕГО прочие затраты по смете (в базисном уровне цен с пересчетом в текущий уровень)								0		0
		в том числе										
		пуксоналадочные работы								0	19,31	0
		прочие затраты								0	7,15	0
		ВСЕГО по смете (в базисном и текущем уровнях цен)								11 074		95 126
		в том числе										
		материальные ресурсы, отсутствующие в СНБ (в текущем уровне цен)										10 000
		оборудование, отсутствующие в СНБ (в текущем уровне цен)										0
Составил		[должность, подпись(инициалы, фамилия)]										
Проверил		[должность, подпись(инициалы, фамилия)]										

Для пересчета уже созданных объектов поставьте галку Применять Индексы по смете за итогом (421/пр) и пересчитайте объект на вкладке Содержание (или откройте его):

Наименование

- СТРУКТУРА
- СМЕТЫ
- ВЫПОЛНЕНИЯ
- М-29
- РЕСУРСНЫЕ РАСЧЕТЫ
- КС-3

Архивные копии

Наименование	Шифр	Ревизия	Дата	Пользователь
--------------	------	---------	------	--------------

Краткое описание объекта (необходим пересчет)

 **Пересчитать**

Наименование:
Шифр:
Нормативная база:
Дата изменения: 13.08.20 13:09:17

Показатели пересчета уровня цен "Уровень цен":
- не назначены

Стоимость	Уровень цен
Строительных работ с НР и СП	0,00
Монтажных работ с НР и СП	22 900,71
Оборудования	0,00
Прочих работ с НР и СП	0,00
Всего с НР и СП	22 900,71
Итого с начислениями	22 900,71