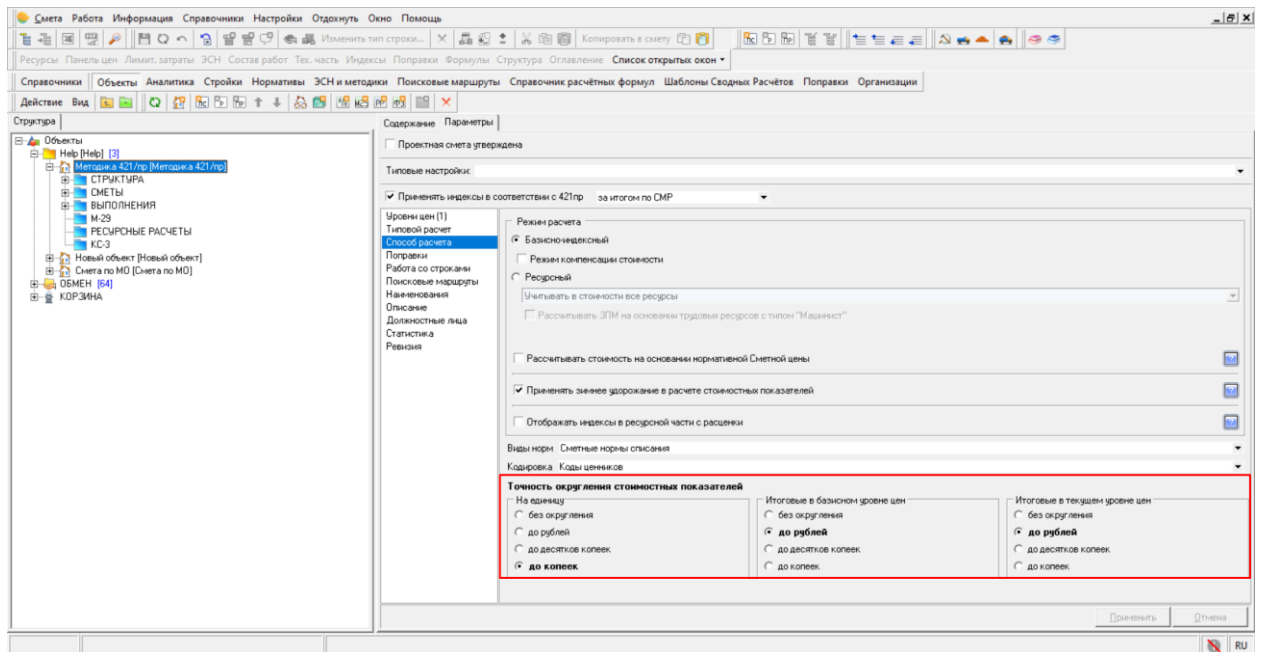


# Релиз Smeta.RU 11.3.0.0

## Отдельное округление для итоговых значений базисного и текущего уровня цен

В параметрах объекта, при использовании параметра "Применять индексы в соответствии с 421/пр", на вкладке Способ расчета появляется возможность отдельно задавать точность округления для итоговых стоимостных показателей базисного и текущего уровня цен.



**Обратите внимание.** При создании смет рекомендуется создавать их с одним (текущим) уровнем цен. Базисный уровень отображается в лимитированных затратах при использовании индекса за итогом по СМР, отчетные формы по новой методике содержат итоги в двух уровнях цен.

## Панель лимитированные затраты

При использовании параметра "Применять индексы в соответствии с 421 приказом - за итогом по СМР" отображаются столбцы:

- Стоимость базовая
- Индекс
- Стоимость текущая

И появляются новые стандартные виды итогов:

- Стоимость материалов, отсутствующих в СНБ
- Стоимость оборудования, отсутствующего в СНБ
- Пусконаладочные работы

- Всего СМР (без учета перевозки)
- Всего ФОТ (справочно)

Обратите внимание, что колонка индекс заполняется в соответствии с условиями назначения индексов - они могут быть разными для Локальных смет. Поэтому индексы в итогах по объекту не отображаются.

		Лимитированные затраты	Сметные ресурсы	Сметные индексы	Состав работ	Стандартные итоги			Тип	Печать	Примечание
+	-	№п/п	Переменная	Наименование	Текущий уровень цен						
					Стоимость базовая	Индекс	Стоимость текущая				
		1	ПЗ	Прямые затраты	1 640				ПЗ	Нет	
Ст		2	СтМатОб	Стоимость материальных ресурсов (всего)	1 164				СтМатОб	Нет	
			СтМатПрайс	Стоимость материалов, отсутствующих в СНБ	1 164		10 000			Да	
ТР			ОборудПрайс	Стоимость оборудования, отсутствующего в СНБ	0		0			Да	
		3	СтМатОбЗак	Стоимость материалов и оборудования заказчика	0				СтМатОбЗак	Нет	
ВР		4	СтМатОбПод	Стоимость материалов и оборудования подрядчика	1 164				СтМатОбПод	Нет	
		5	СтМат	Стоимость материалов (всего)	1 164				СтМат	Нет	
		6	СтМатЗак	Стоимость материалов заказчика	0				СтМатЗак	Нет	
		7	СтМатПод	Стоимость материалов подрядчика	1 164				СтМатПод	Нет	
		8	Оборуд	Стоимость оборудования (всего)	0	4,83	0		Оборуд	Нет	
		9	ОборудЗак	Стоимость оборудования заказчика	0	4,83	0		ОборудЗак	Нет	
		10	ОборудПод	Стоимость оборудования подрядчика	0	4,83	0		ОборудПод	Нет	
		11	ЭММ	Эксплуатация машин	183				ЭММ	Нет	
		13	ЗПМ	ЗП машинистов	35				ЗПМ	Нет	
		14	ОЗП	Основная ЗП рабочих	293				ОЗП	Нет	
		16	Строитг	Строительные работы с НР и СП	2 302				Строитг	Нет	
		17	Монтаж	Монтажные работы с НР и СП	0				Монтаж	Нет	
		18	Прочие	Прочие работы с НР и СП	0	7,15	0		Прочие	Нет	
			ПНР	Пусконаладочные работы	0	19,31	0			Да	
		20	ВозврМат	Возврат материалов	0				ВозврМат	Нет	
		21	ТрудСтр	Трудозатраты строителей	19,665				ТрудСтр	Нет	
		22	ТрудМаш	Трудозатраты машинистов	1,95				ТрудМаш	Нет	
		23	ТранспМат	Транспорт материалов	0				ТранспМат	Нет	
			СМР	Всего СМР (без учета перевозки)	2 302	8,59	19 774			Да	
		24	Перевозка	Перевозка грузов	0	1	0		Перевозка	Нет	
			ФОТ	Всего ФОТ (справочно)	328					Да	
		25	НР	Накладные расходы	400				НР	Нет	
		26	СмПриб	Сметная прибыль	262				СмПриб	Нет	
		27	Всего	Всего с НР и СП	2 302		19 774		Всего	Нет	

При использовании параметра "Применять индексы в соответствии с 421 приказом - построчно" появляются новые стандартные виды итогов:

- Стоимость материалов, отсутствующих в СНБ
- Стоимость оборудования, отсутствующего в СНБ
- Всего СМР (без учета перевозки)
- Всего ФОТ (справочно)

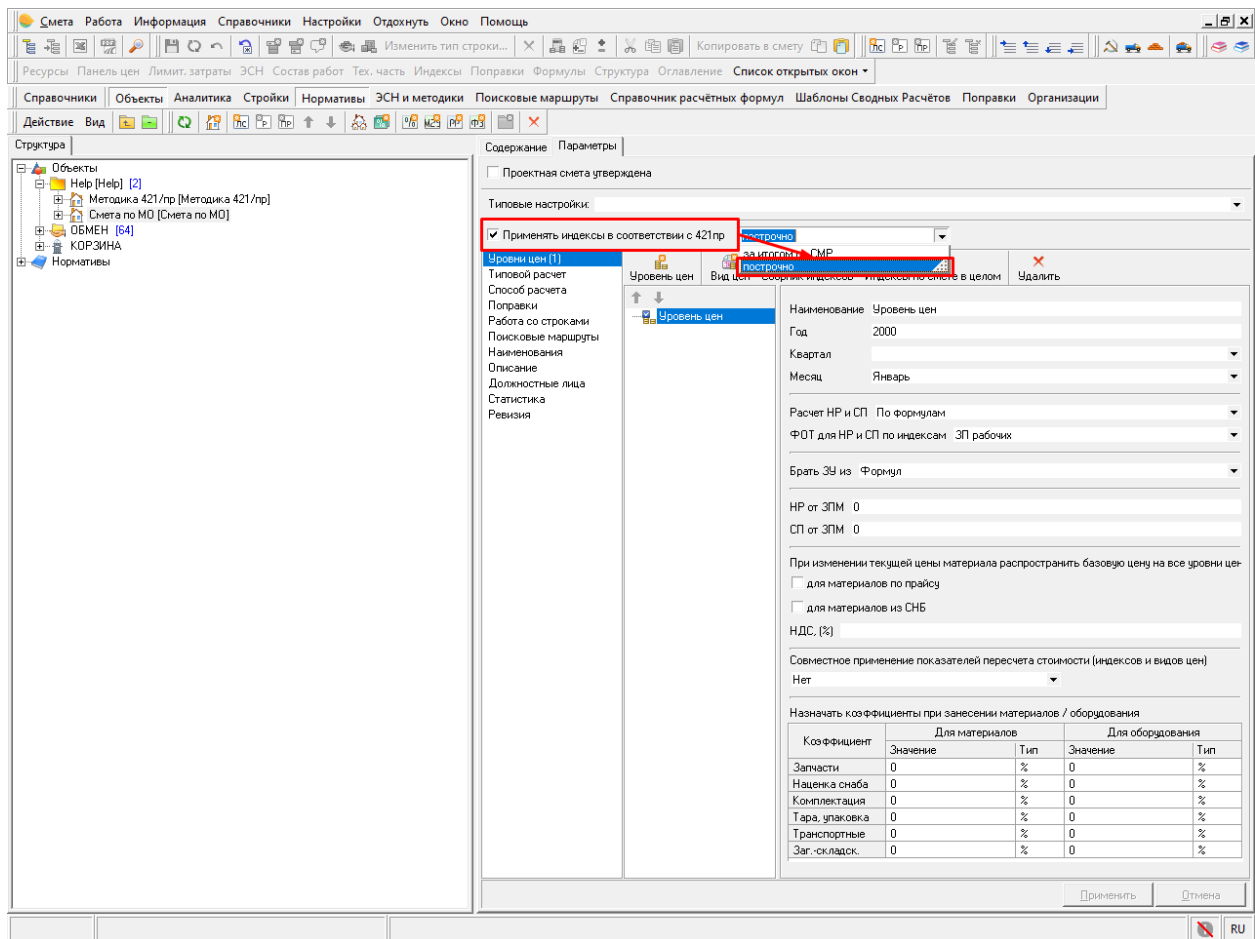
Лимитированные затраты   Сметные ресурсы   Сметные индексы   Состав работ							
	№п/п	Переменная	Наименование	Стандартные итоги	Тип	Печать	Примечание
				Текущий уровень цен			
	1	ПЗ	Прямые затраты	14 083	ПЗ	Нет	
Ст	2	СтМатОб	Стоимость материальных ресурсов (всего)	10 000	СтМатОб	Нет	
ТР		СтМатПрайс	Стоимость материалов, отсутствующих в СНБ	10 000		Да	
		ОборудПрайс	Стоимость оборудования, отсутствующего в СНБ	0		Да	
ВР	3	СтМатОбЗак	Стоимость материалов и оборудования заказчика	0	СтМатОбЗак	Нет	
	4	СтМатОбПод	Стоимость материалов и оборудования подрядчика	10 000	СтМатОбПод	Нет	
	5	СтМат	Стоимость материалов (всего)	10 000	СтМат	Нет	
	6	СтМатЗак	Стоимость материалов заказчика	0	СтМатЗак	Нет	
	7	СтМатПод	Стоимость материалов подрядчика	10 000	СтМатПод	Нет	
	8	Оборуд	Стоимость оборудования (всего)	0	Оборуд	Нет	
	9	ОборудЗак	Стоимость оборудования заказчика	0	ОборудЗак	Нет	
	10	ОборудПод	Стоимость оборудования подрядчика	0	ОборудПод	Нет	
	11	ЗММ	Эксплуатация машин	1 569	ЗММ	Нет	
	13	ЗПМ	ЗП машинистов	298	ЗПМ	Нет	
	14	ОЗП	Основная ЗП рабочих	2 514	ОЗП	Нет	
	16	Строитг	Строительные работы с НР и СП	19 764	Строитг	Нет	
	17	Монтаж	Монтажные работы с НР и СП	0	Монтажн	Нет	
	18	Прочие	Прочие работы с НР и СП	0	Прочие	Нет	
	20	ВозврМат	Возврат материалов	0	ВозврМат	Нет	
	21	ТрудСтр	Трудозатраты строителей	19,665	ТрудСтр	Нет	
	22	ТрудМаш	Трудозатраты машинистов	1,95	ТрудМаш	Нет	
	23	ТранспМат	Транспорт материалов	0	ТранспМат	Нет	
		СМР	Всего СМР (без учета перевозки)	19 764		Да	
	24	Перевозка	Перевозка грузов	0	Перевозка	Нет	
		ФОТ	Всего ФОТ (справочно)	2 812		Да	
	25	НР	Накладные расходы	3 431	НР	Нет	
	26	СмПриб	Сметная прибыль	2 250	СмПриб	Нет	
	27	Всего	Всего с НР и СП	19 764	Всего	Нет	

## Работа по 421/пр с дополнительными сборниками КТЦ

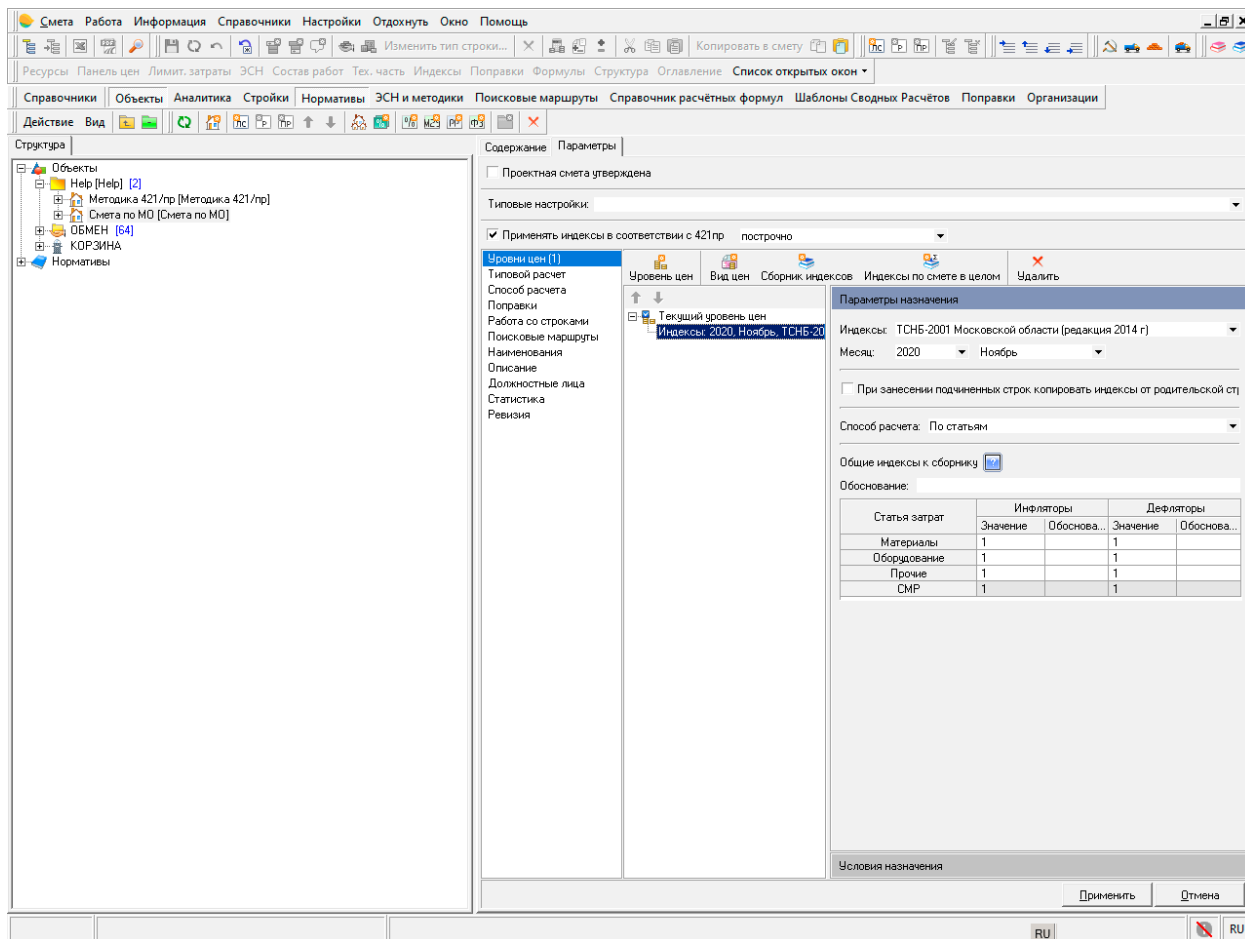
Доработан расчет при использовании КТЦ с дополнительными сборниками материалов (с нулевой базовой ценой), в случае активации настройки "Применять индексы в соответствии с 421пр"

## Патч Smeta.RU 11.2.0.3

Изменено название и доработана настройка Применять индексы в соответствии с 421пр для объекта, позволяющая рассчитывать сметы с индексацией построчно:



Сметы рекомендуется создавать в одном текущем уровне цен с использованием сборника индексов (например, разработанные ГАУ МО Мособлгосэкспертиза) или индексами по смете в целом:



Данная настройка позволяет корректно рассчитывать сметы в соответствии с Порядком ценообразования и сметного нормирования в строительстве Московской области ПЦСН 2020 МО.

Для формирования выходной формы Локального сметного расчета по форме указанной в Приложении №3 ПЦСН 2020 МО пользуйтесь формой Смета для ТЕР МО 421 пр (12 граф):

Доступные документы

Сметы [1 из 40] | Акты [0 из 43] | Объектные сметы [0 из 2] | Ресурсы [0 из 2] | Форма КС-3 [0 из 1]

<input type="checkbox"/>	Локальная смета 7 граф	ООО "Фирма СтройСофт"
<input type="checkbox"/>	Локальная смета 9 граф	ООО "Фирма СтройСофт"
<input type="checkbox"/>	Локальная смета 9 граф с показом НР и СП	ООО "Фирма СтройСофт"
<input type="checkbox"/>	Локальная смета 11 граф по МДС	ООО "Фирма СтройСофт"
<input type="checkbox"/>	Локальная смета 11 граф с показом НР и СП	ООО "Фирма СтройСофт"
<input type="checkbox"/>	Локальная смета 13 граф с показом НР и СП	ООО "Фирма СтройСофт"
<input type="checkbox"/>	Локальная смета 17 граф	ООО "Фирма СтройСофт"
<input type="checkbox"/>	Смета по МТСН 81-98 (11 граф)	ООО "Фирма СтройСофт"
<input type="checkbox"/>	Смета по ТСН-2001 (11 граф)	ООО "Фирма СтройСофт"
<input type="checkbox"/>	Смета по ТСН-2001 начиная с доп.43 (11 граф)	ООО "Фирма СтройСофт"
<input type="checkbox"/>	Смета по ТСН-2001 (11 граф) по двум уровням цен	ООО "Фирма СтройСофт"
<input type="checkbox"/>	Смета по ТСН-2001 начиная с доп.43 (11 граф) по двум уровням цен	ООО "Фирма СтройСофт"
<input type="checkbox"/>	Смета по ТСН "Форма 1в" (9 граф)	ООО "Фирма СтройСофт"
<input type="checkbox"/>	Смета СН-2012 по главам 1-5 (11 граф)	ООО "Фирма СтройСофт"
<input type="checkbox"/>	Смета СН-2012 по главе 6 (11 граф)	ООО "Фирма СтройСофт"
<input type="checkbox"/>	Смета по ФЕР (9 граф)	ООО "Фирма СтройСофт"
<input type="checkbox"/>	Смета по ФЕР (10 граф)	ООО "Фирма СтройСофт"
<input type="checkbox"/>	Смета по ФЕР (12 граф)	ООО "Фирма СтройСофт"
<input type="checkbox"/>	Смета по ФЕР 421пр (12 граф)	ООО "Фирма СтройСофт"
<input checked="" type="checkbox"/>	Смета для ТЕР МО 421пр (12 граф)	ООО "Фирма СтройСофт"
<input type="checkbox"/>	Смета для ТЕР МО (11 граф) - построчная индексация	ООО "Фирма СтройСофт"
<input type="checkbox"/>	Смета для ТЕР МО (12 граф) - построчная индексация	ООО "Фирма СтройСофт"
<input type="checkbox"/>	Смета для ТЕР МО (11 граф) - каталог текущих цен	ООО "Фирма СтройСофт"
<input type="checkbox"/>	Смета для ТЕР МО (12 граф) - каталог текущих цен	ООО "Фирма СтройСофт"
<input type="checkbox"/>	Смета для базисного метода (7 граф)	ООО "Фирма СтройСофт"
<input type="checkbox"/>	Смета для базисного метода (11 граф)	ООО "Фирма СтройСофт"
<input type="checkbox"/>	Смета для ресурсного метода (7 граф)	ООО "Фирма СтройСофт"

Параметры формирования:

Смета для ТЕРМО 421пр (12 гр.)

Печатать титул документа

Шапка на каждую локальную смету

Локальная смета с нового листа

**Заголовок сметы**

Локальная смета

Локальный сметный расчет

**Обоснование**

Обычное

Альтернативное

Альтернативное сокр.

**Ориентация листа**

Портрет

Альбом

**Поправки**

Печатать заменяющие поправки


Печатать код поправки

Печатать примечание к поправке

**Расчет стоимости ресурсов**

Формировать ведомость

Документ с нового листа

 Параметры документа ...

**Использовать цены**

декабрь 2020 года

**Сметные строки**

Печатать № п/п для подчинённых строк

Печатать нулевые сметные строки

Печатать нулевые показатели

Печатать формулы в объемах

Печатать полные единицы измерения

Печатать ценообразование строк

Печатать компенсацию строк

Показывать индикацию исключенных строк

Выделять оборудование

Печатать строки-комментарии

Выделять строки-комментарии

**Итоги**

Печатать итоги по 421пр

Печатать лим. зат. по ЛС (польз.)

Печатать подписи должностных лиц

**Сформировать** **Отмена**

Для пересчета уже созданных объектов поставьте галку Применять индексы в соответствии с 421 пр и пересчитайте объект на вкладке Содержание (или откройте его):

Содержание | Параметры

Наименование

- СТРУКТУРА
- СМЕТЫ
- ВЫПОЛНЕНИЯ
- М-29
- РЕСУРСНЫЕ РАСЧЕТЫ
- КС-3

Архивные копии

Наименование	Шифр	Ревизия	Дата	Пользователь

Краткое описание объекта (необходим пересчет)

**Пересчитать**

Наименование:  
 Шифр:  
 Нормативная база:  
 Дата изменения: 13.08.20 13:09:17

Показатели пересчета уровня цен "Уровень цен":  
 - не назначены

Стоимость	Уровень цен
Строительных работ с НР и СП	0,00
Монтажных работ с НР и СП	22 900,71
Оборудования	0,00
Прочих работ с НР и СП	0,00
<b>Всего с НР и СП</b>	<b>22 900,71</b>
<b>Итого с начислениями</b>	<b>22 900,71</b>

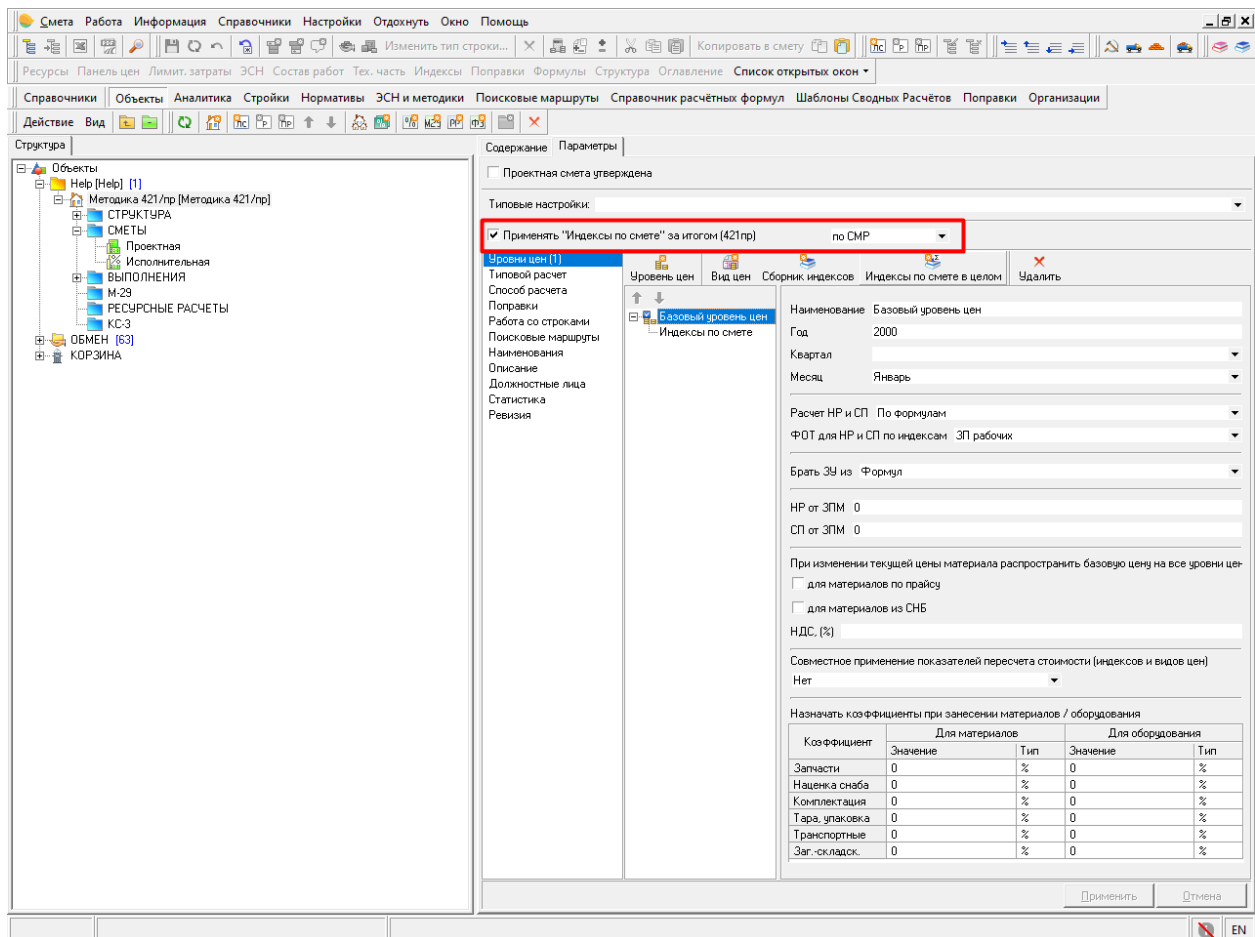
Проектная смета | Акт КС-2 | Исполнительная | Журнал КС-6 | Отчет М-29 | Ресурсный расчет | Справка КС-3

RU

## Патч Smeta.RU 11.2.0.1

Добавлена новая настройка для объекта – Применять Индексы по смете за итогом (421/пр):

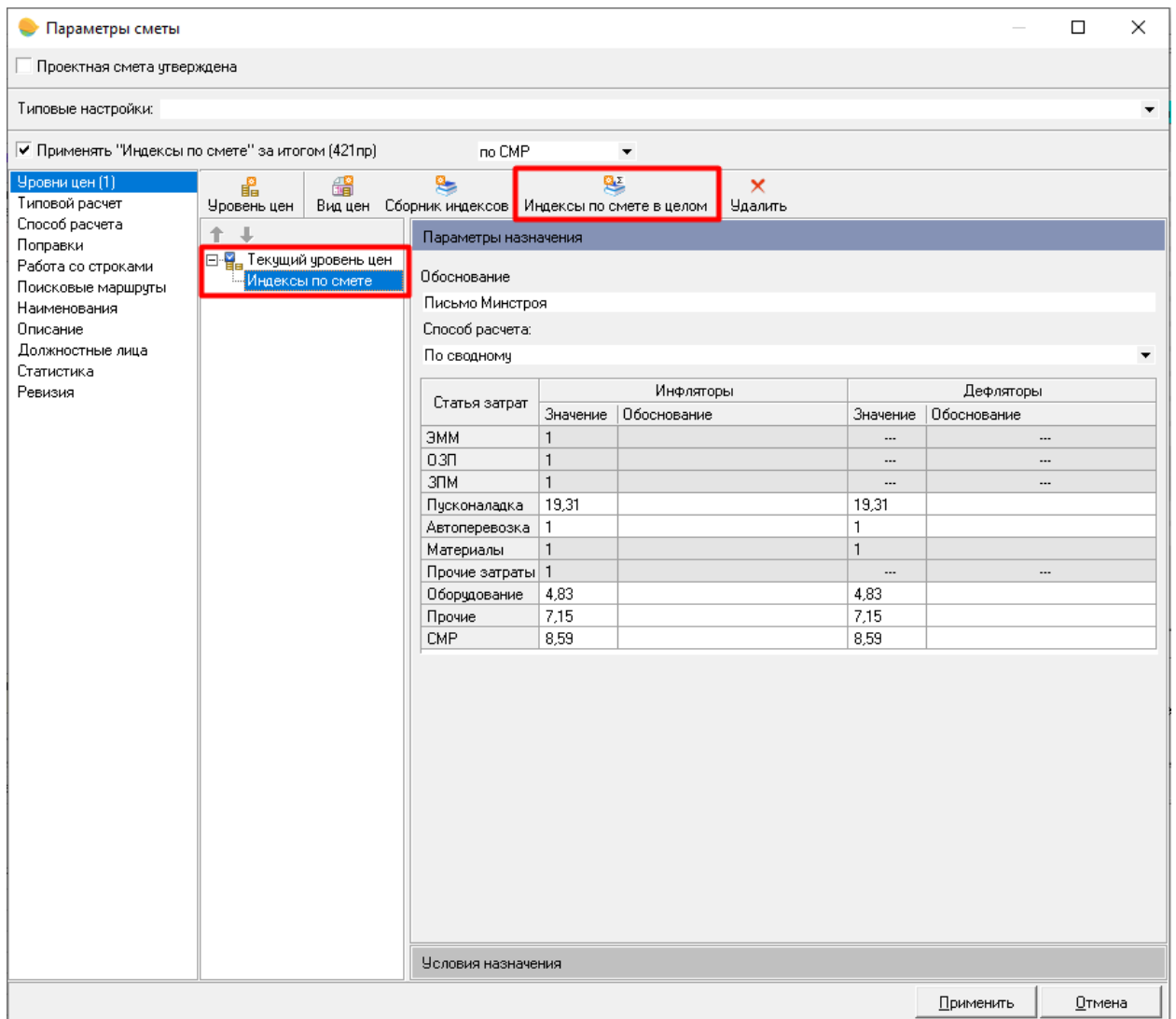




Данная настройка позволяет изменить способ расчета в соответствии с Методикой определения сметной стоимости строительства, реконструкции капитального ремонта, сноса объектов капитального строительства, работ по сохранению объектов культурного наследия (памятников истории и культуры) народов Российской Федерации на территории Российской Федерации, утвержденной Приказом Минстроя России от 4 августа 2020 г. № 421/пр:

- применение индексов за итогом
- изменение расчета прайсовых позиций
- округление поправочных коэффициентов до 7 знаков после запятой

Методика предполагает расчет сметы в базисных ценах с применением индексов за итогом, поэтому рекомендуется использовать один уровень цен с индексами по смете в целом:



Для формирования выходной формы пользуйтесь «Смета по ФЕР 421пр (12 граф)»:

Доступные документы



Сметы [1 из 39] | Акты [0 из 43] | Объектные сметы [0 из 2] | Ресурсы [0 из 2] | Форма КС-3 [0 из 1]

<input type="checkbox"/>	Локальная смета 7 граф	ООО "Фирма СтройСофт"
<input type="checkbox"/>	Локальная смета 9 граф	ООО "Фирма СтройСофт"
<input type="checkbox"/>	Локальная смета 9 граф с показом НР и СП	ООО "Фирма СтройСофт"
<input type="checkbox"/>	Локальная смета 11 граф по НДС	ООО "Фирма СтройСофт"
<input type="checkbox"/>	Локальная смета 11 граф с показом НР и СП	ООО "Фирма СтройСофт"
<input type="checkbox"/>	Локальная смета 13 граф с показом НР и СП	ООО "Фирма СтройСофт"
<input type="checkbox"/>	Локальная смета 17 граф	ООО "Фирма СтройСофт"
<input type="checkbox"/>	Смета по МТСН 81-98 (11 граф)	ООО "Фирма СтройСофт"
<input type="checkbox"/>	Смета по ТСН-2001 (11 граф)	ООО "Фирма СтройСофт"
<input type="checkbox"/>	Смета по ТСН-2001 начиная с доп.43 (11 граф)	ООО "Фирма СтройСофт"
<input type="checkbox"/>	Смета по ТСН-2001 (11 граф) по двум уровням цен	ООО "Фирма СтройСофт"
<input type="checkbox"/>	Смета по ТСН-2001 начиная с доп.43 (11 граф) по двум уровням цен	ООО "Фирма СтройСофт"
<input type="checkbox"/>	Смета по ТСН "Форма 1в" (9 граф)	ООО "Фирма СтройСофт"
<input type="checkbox"/>	Смета СН-2012 по главам 1-5 (11 граф)	ООО "Фирма СтройСофт"
<input type="checkbox"/>	Смета СН-2012 по главе 6 (11 граф)	ООО "Фирма СтройСофт"
<input type="checkbox"/>	Смета по ФЕР (9 граф)	ООО "Фирма СтройСофт"
<input type="checkbox"/>	Смета по ФЕР (10 граф)	ООО "Фирма СтройСофт"
<input type="checkbox"/>	Смета по ФЕР (12 граф)	ООО "Фирма СтройСофт"
<input checked="" type="checkbox"/>	Смета по ФЕР 421пр (12 граф)	ООО "Фирма СтройСофт"
<input type="checkbox"/>	Смета для ТЕР МО (11 граф) - построчная индексация	ООО "Фирма СтройСофт"
<input type="checkbox"/>	Смета для ТЕР МО (12 граф) - построчная индексация	ООО "Фирма СтройСофт"
<input type="checkbox"/>	Смета для ТЕР МО (11 граф) - каталог текущих цен	ООО "Фирма СтройСофт"
<input type="checkbox"/>	Смета для ТЕР МО (12 граф) - каталог текущих цен	ООО "Фирма СтройСофт"
<input type="checkbox"/>	Смета для базисного метода (7 граф)	ООО "Фирма СтройСофт"
<input type="checkbox"/>	Смета для базисного метода (11 граф)	ООО "Фирма СтройСофт"
<input type="checkbox"/>	Смета для ресурсного метода (7 граф)	ООО "Фирма СтройСофт"
<input type="checkbox"/>	Смета для ресурсного метода (11 граф)	ООО "Фирма СтройСофт"

**Сформировать**

Отмена

Обновить

Настроить >>

Параметры формирования:

Смета 12 гр. по ФЕР 421пр

Печатать титул документа

Шапка на каждую локальную смету

Локальная смета с нового листа

**Заголовок сметы**

Локальная смета

Локальный сметный расчет

**Обоснование**

Обычное

Альтернативное

Альтернативное сокр.

**Ориентация листа**

Портрет

Альбом

**Поправки**

Печатать заменяющие поправки


Печатать код поправки

Печатать примечание к поправке

**Расчет стоимости ресурсов**

Формировать ведомость

Документ с нового листа

 Параметры документа ...

**Использовать цены**

IV квартал 2020 года

**Сметные строки**

Печатать № п/п для подчинённых строк

Печатать нулевые сметные строки

Печатать нулевые показатели

Печатать формулы в объемах

Печатать полные единицы измерения

Печатать ценообразование базовой цены

Печатать компенсацию строк

Показать индикацию исключенных строк

Выделять оборудование

Печатать строки-комментарии

Выделять строки-комментарии

**Итоги**

Печатать итоги по 421пр

Печатать лим. зат. по ЛС (польз.)

Печатать подписи должностных лиц

**Сформировать** **Отмена**

Общий вид выходной формы:

Smeta RU (495) 974-1599											
Наименование редакции сметных нормативов: приказ Министра России № 876/пр от 26.12.2019 года (в редакции приказов от 30.03.2020 № 172/пр, от 1.06.2020 г. № 294/пр, от 30.06.2020 г. № 352/пр)											
Наименование программного продукта: Программа для ЭВМ «Программа: «Smeta.ru» версия 11»											
(наименование стройки)											
<b>Методика 421/пр</b>											
(наименование объекта капитального строительства)											
<b>ЛОКАЛЬНАЯ СМЕТА № Новая локальная смета</b>											
(наименование конструктивного решения)											
Составлен		Базисно-индексный метод									
Основание		(проектная и (или) иная техническая документация)									
Составлена в ценах Письмо Министра (1.01.2000)											
Сметная стоимость		95,13		11,07 тыс. руб.		Средства на оплату труда					
в том числе:						рабочих		4,34		0,51 тыс. руб.	
строительных работ		95,13		11,07 тыс. руб.		Нормативные затраты труда рабочих				57,00 чел.-ч.	
монтажных работ		0,00		0,00 тыс. руб.		Нормативные затраты труда машинистов				5,20 чел.-ч.	
оборудования		0,00		0,00 тыс. руб.		Расчетный измеритель					
прочих затрат		0,00		0,00 тыс. руб.		конструктивного решения				0	
№ п/п	Обоснование	Наименование работ и затрат	Единица измерения	Количество			Сметная стоимость в базисном уровне цен (в текущем уровне цен (гр.8) для ресурсов, отсутствующих в СНБ), руб.			Индексы	Сметная стоимость в текущем уровне цен, руб.
				на единицу	коэффициенты	всего с учетом	на единицу	коэффициенты	всего		
1	08-03-002-5	Кладка стен из легкобетонных камней с облицовкой в процессе кладки кирпичом (в 1/2 кирпича) толщиной 320 мм при высоте этажа до 4 м	м3	10		10					
1		ОТ						50,50			505
3		ЭМ						44,93			449
2		в т.ч. ОТМ						5,50			55
4		М						782,49			7 825
		ЭТ	чел-ч	5,7		57					
		ЭТМ	чел-ч	0,52		5,2					
		Итого по расценке						877,92			8 779
		ФОТ									560
	МДС 81-33.2004 прил.4 п.8	НР Конструкции из кирпича и блоков	%	122		122					683
	МДС 81-25.2001 прил.3 письмо АП-5536/06 прил.1 п.8	СП Конструкции из кирпича и блоков	%	80		80					448
		<b>Всего по позиции</b>									<b>9 910</b>
2	прайс	кирпич	шт.	100		100		100,00			1 164
		Базисная стоимость: 100,00 = 100									10 000
		<b>Всего по позиции</b>									<b>1 164</b>
		<b>ВСЕГО по смете</b>									
		ВСЕГО СМР (без учета перевозки) по смете (в базисном уровне цен с пересчетом в текущий уровень)							11 074	8,59	95 126
		ВСЕГО перевозка по смете (в базисном уровне цен с пересчетом в текущий уровень)							0	1,00	0
		ВСЕГО оборудование по смете (в базисном уровне цен с пересчетом в текущий уровень)							0	4,83	0
		ВСЕГО прочие затраты по смете (в базисном уровне цен с пересчетом в текущий уровень)							0		0
		в том числе									
		пусконаладочные работы							0	19,31	0
		прочие затраты							0	7,15	0
		<b>ВСЕГО по смете (в базисном и текущем уровнях цен)</b>							<b>11 074</b>		<b>95 126</b>
		в том числе									
		материальные ресурсы, отсутствующие в СНБ (в текущем уровне цен)									10 000
		оборудование, отсутствующие в СНБ (в текущем уровне цен)									0
Составил		[должность, подпись(инициалы, фамилия)]									
Проверил		[должность, подпись(инициалы, фамилия)]									

Для пересчета уже созданных объектов поставьте галку Применять Индексы по смете за итогом (421/пр) и пересчитайте объект на вкладке Содержание (или откройте его):

Наименование

- СТРУКТУРА
- СМЕТЫ
- ВЫПОЛНЕНИЯ
- М-29
- РЕСУРСНЫЕ РАСЧЕТЫ
- КС-3

Архивные копии

Наименование	Шифр	Ревизия	Дата	Пользователь
--------------	------	---------	------	--------------

Краткое описание объекта (необходим пересчет)



Наименование:  
Шифр:  
Нормативная база:  
Дата изменения: 13.08.20 13:09:17

Показатели пересчета уровня цен "Уровень цен":  
- не назначены

Стоимость	Уровень цен
Строительных работ с НР и СП	0,00
Монтажных работ с НР и СП	22 900,71
Оборудования	0,00
Прочих работ с НР и СП	0,00
<b>Всего с НР и СП</b>	<b>22 900,71</b>
<b>Итого с начислениями</b>	<b>22 900,71</b>