
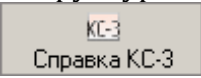


7 - Справка о стоимости выполненных работ и затрат

В программном комплексе **Smeta.RU** для каждого объекта можно создавать любое количество форм КС-3.

7.1 - Формирование справки КС-3

Для создания справки КС-3 в Менеджере воспользуйтесь одним из способов:

- в контекстном меню объекта (или процентовки) выберите пункт **Добавить -> Справку КС-3**;
- выделите нужный объект (процентку) и на панели инструментов **Менеджера** нажмите на кнопку  ;
- выделите нужный объект и нажмите **<Ctrl+7>**;
- в структурной части выделите объект, затем в содержательной нажмите на кнопку  . Если для данного объекта справка КС-3 не создавалась, появится диалоговое окно **Форма 3 отсутствует. Создать?** Нажмите **Да** (см. рис. 1).

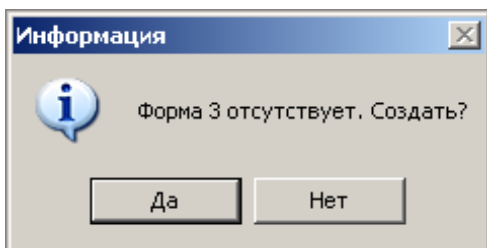


Рис. 1. Диалоговое окно

Формирование КС-3 производится в окне **Мастера создания КС-3** в 2 шага. Переход на следующий шаг осуществляется кнопкой **Далее**.

Мастер

Укажите месяц или акт, по которому будет составлена форма КС-3

Формировать форму КС-3:

- Только по обычным актам
- Только по объединенным актам
- По объединенным и по обычным актам, не входящим в состав объединенных

Создать КС-3 за: 2015 [v] | Февраль [v]

Создать КС-3 по акту(ам): Февраль, 2015 г. [v]

Акты по которым будет формироваться КС-3

На основе КС-3: [v] [св объекте нет КС-3]

С начала проведения работ	С начала года	Отчетный период
<ul style="list-style-type: none"> [-] 0/0 2015 <ul style="list-style-type: none"> [-] 0/0 Январь <ul style="list-style-type: none"> 0/0 Январь, 2015 г. [-] 0/0 Февраль <ul style="list-style-type: none"> 0/0 Февраль, 2015 г. 	<ul style="list-style-type: none"> [-] 0/0 2015 <ul style="list-style-type: none"> [-] 0/0 Январь <ul style="list-style-type: none"> 0/0 Январь, 2015 г. [-] 0/0 Февраль <ul style="list-style-type: none"> 0/0 Февраль, 2015 г. 	<ul style="list-style-type: none"> [-] 0/0 2015 <ul style="list-style-type: none"> [-] 0/0 Февраль <ul style="list-style-type: none"> 0/0 Февраль, 2015 г.

Выбрать акты самостоятельно >>

< Назад | Далее > | Отмена

Рис. 2. Создание формы 3, шаг первый

1 шаг. Здесь при помощи переключателя следует задать способ формирования КС-3: по выбранному месяцу или по актам (см. рис. 2). В зависимости от указанных условий формирования, в столбцы **Отчетный период**, **С начала года** и **С начала проведения работ** попадают различные списки актов, соответствующие отчетным периодам. Нажав на кнопку **Выбрать акты самостоятельно**, Вы сможете вручную перетащить процентки из списка в нужные колонки.

Мастер

Задайте параметры для формирования формы КС-3

Наименование: Новая КС-3

Номер договора подряда: _____

Способ формирования: По типам лимитированных затрат

Период: с 01.02.15 по 01.03.15

Стоимость

- ПЗ (Прямые затраты)
- СтМатОб (Стоимость материальных ресурсов (всего))
- ЭММ (Эксплуатация машин и механизмов)
- ЗПМ (Зарплата машинистов)
- ОЗП (Основная заработная плата)
- ВозврМат (Возврат материалов)
- ТранспМат (Стоимость транспорта материалов)
- НР (Накладные расходы)
- СмПриб (Сметная прибыль)
- Итого (Итоговые)
- Строит (Строительные работы с НР и СП)
- Монтаж (Монтажные работы с НР и СП)
- Оборуд (Стоимость оборудования (всего))
- Прочие (Прочие работы с НР и СП)
- СтМатОбЗак (Стоимость материалов и оборудования заказчика)
- ОборудЗак (Стоимость оборудования заказчика)
- Всего (Всего с НР и СП)
- СтМатОбПод (Стоимость материалов и оборудования подрядчика)
- СтМат (Стоимость материалов (всего))
- СтМатЗак (Стоимость материалов заказчика)
- СтМатПод (Стоимость материалов подрядчика)
- ОборудПод (Стоимость оборудования подрядчика)
- ПрочиеЗатр (Прочие затраты по ТСН-2001.16)
- ЭММсНРиСП (Эксплуатация машин по ТСН-2001.16)
- ОЗПсНРиСП (Основная ЗП рабочих по ТСН-2001.16)
- Перевозка (Перевозка грузов)

Суммировать значения выбранных типов

Значения с учетом НДС Показать все типы

НДС базового уровня цен, %
18

НДС текущего уровня цен, %
18

< Назад Готово Отмена

Рис. 3. Создание формы 3, шаг второй

2 шаг. На этом шаге задаются параметры КС-3. Заполните поля **Наименование**, **Номер договора подряда**, **Период**. Из выпадающего списка выберите способ формирования КС-3 (см. рис. 3):

Стандартный – позволяет выбрать способ расчета итогов при помощи переключателя. Выбор производится в зависимости от вида используемой нормативной базы. Если установить флажок на пункте **По видам работ**, расчет будет выполняться отдельно для каждого вида работ, указанного в типовом расчете.

По типам лимитированных затрат – при этом способе итоги, на основе которых будет сформирована КС-3, будут взяты из лимитированных затрат соответствующего объекта. Чтобы просмотреть все типы лимитированных затрат, установите флажок на пункте **Показать все типы**. После этого отметьте те из них, которые необходимы для формирования КС-3. Флажок **Значения с учетом НДС** следует устанавливать в том случае, если в выбранном итоге налог на добавленную стоимость уже учтен. Флажок **Суммировать значения выбранных типов** предназначен для суммирования всех выбранных итогов и вывода их одной строкой.

После задания всех параметров нажмите **Готово**. Сформированная справка КС-3 будет содержать значения стоимости работ и затрат в двух уровнях цен: Базисном и Текущем. Справка КС-3 будет доступна в **Менеджере** для просмотра и экспорта (см. рис. 4).

Номер по порядку	Наименования	Код	Стоимость выполненных работ					
			Базисный уровень			Текущий уровень		
			с начала проведения работ	с начала года по отчетный период включительно	в том числе за отчетный период	с начала проведения работ	с начала года по отчетный период включительно	в том числе за отчетный период
Всего работ и затрат, включаемых в стоимость, в том числе:			115 662,12	115 662,12	46 264,83	114 588,56	114 588,56	45 835,41
1	ПЗ		54 670,83	54 670,83	21 868,32	54 670,83	54 670,83	21 868,32
2	СтМат		49 628,12	49 628,12	19 851,25	49 628,12	49 628,12	19 851,25
3	ЭММ		659,70	659,70	263,88	659,70	659,70	263,88
4	ЭПМ		37,10	37,10	14,84	37,10	37,10	14,84
5	ОЗП		4 383,01	4 383,01	1 753,19	4 383,01	4 383,01	1 753,19
6	ВозврМат		0,00	0,00	0,00	0,00	0,00	0,00
7	ТранспМат		0,00	0,00	0,00	0,00	0,00	0,00
8	НР		3 823,46	3 823,46	1 529,36	3 246,87	3 246,87	1 298,75
9	СмПриб		2 459,90	2 459,90	983,99	1 962,93	1 962,93	785,18
Итого			115 662,12	115 662,12	46 264,83	114 588,56	114 588,56	45 835,41
				Сумма НДС	8 327,67		Сумма НДС	8 250,37
				Всего с НДС	54 592,50		Всего с НДС	54 085,78

Рис. 4. Просмотр КС-3 в Менеджере

Для экспорта справки КС-3 в **MS Excel** или **LibreOffice Calc** необходимо перейти в режим **Предпросмотр**, переключившись на одноименную вкладку в **Менеджере**, отметить галочкой отчетную форму в выпадающем списке доступных документов и нажать на кнопку **Выбрать** (см. рис. 5).

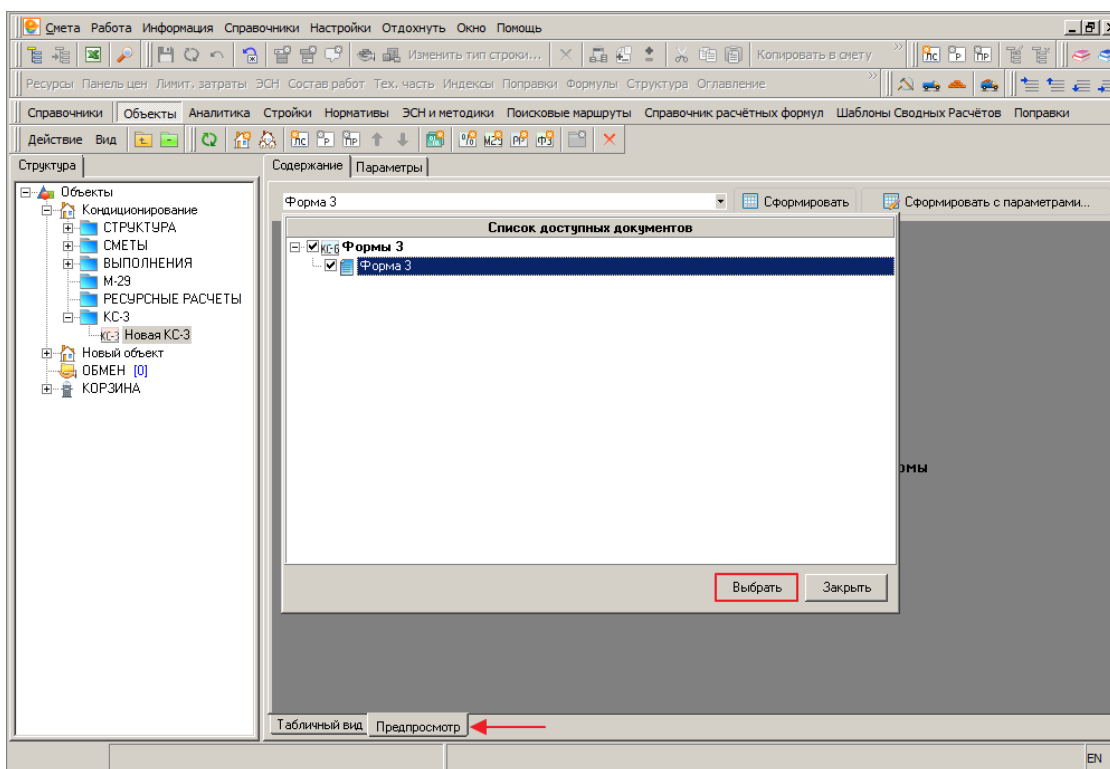


Рис. 5. Выбор отчетной формы

Режим предпросмотра отчетных форм рассмотрен в п. 5.13.

7.2 - Экспорт и импорт справок КС-3

Формат обмена справками КС-3, разработанный с применением стандарта **XML**, предназначен как для обмена данными между экземплярами Комплекса, так и для взаимодействия между Комплексом и внешними системами.

7.2.1 - Экспорт справки КС-3 в формате XML

Для того, чтобы произвести экспорт справки КС-3 в формате **XML**, необходимо в Менеджере в секции Объекты в папке **КС-3** объекта выделить экспортируемую справку, нажать правую кнопку мыши и в открывшемся контекстном меню выбрать пункт **Экспорт -> КС-3 в формате XML**. Данное меню также можно вызвать, нажав на кнопку **Действие** в Менеджере (см. рис. 1).

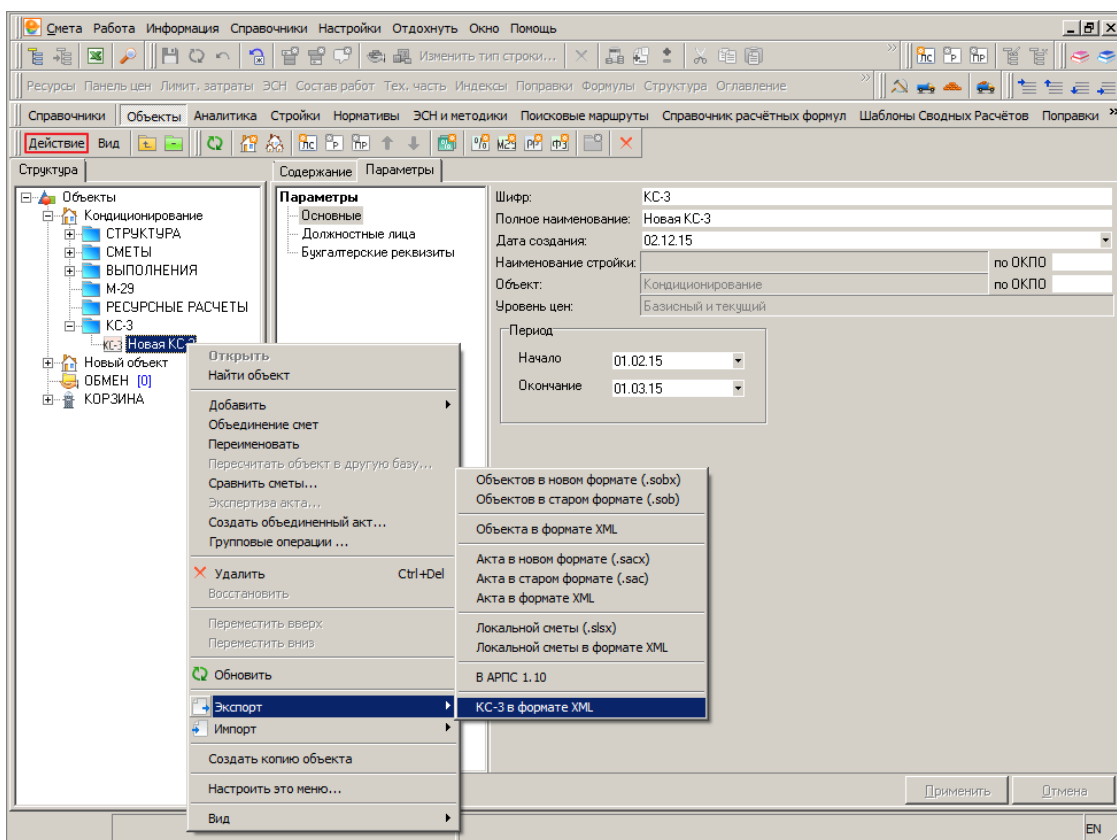


Рис. 1. Экспорт справки КС-3 в формате XML

Комплекс отобразит стандартный диалог сохранения файла, в котором необходимо выбрать, куда и под каким именем будет сохранен файл. (см. рис. 2).

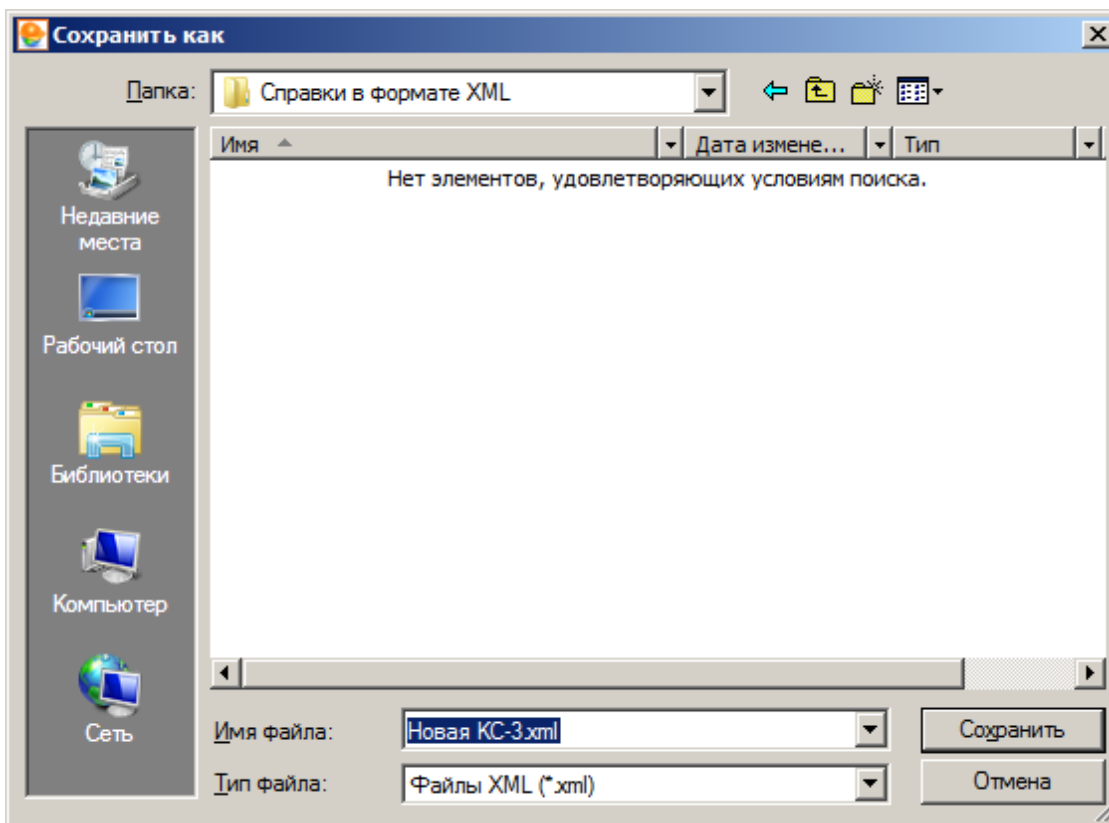
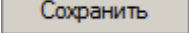


Рис. 2. Сохранение файла

После нажатия на кнопку , начнется процесс экспорта, который может занять некоторое время, в зависимости от размера экспортируемой справки. По окончании процесса экспорта, справка КС-3 в формате **XML** будет сохранена по указанному ранее пути (см. рис. 3).

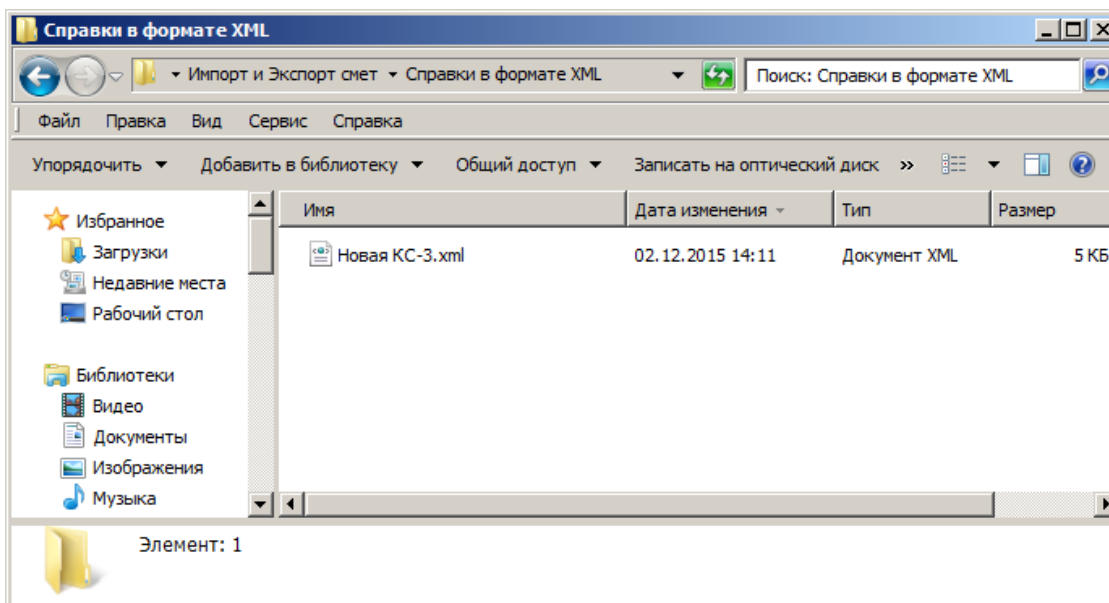


Рис. 3. Файл справки КС-3 в формате XML

7.2.2 - Импорт справки КС-3 в формате XML

Для того, чтобы произвести импорт справки КС-3 в формате **XML**, необходимо в Менеджере в секции Объекты выделить объект, в который будет импортирована справка, нажать правую кнопку мыши и в открывшемся контекстном меню выбрать пункт **Импорт -> КС-3 в формате XML**. Данное меню также можно вызвать, нажав на кнопку **Действие** в Менеджере (см. рис. 1).

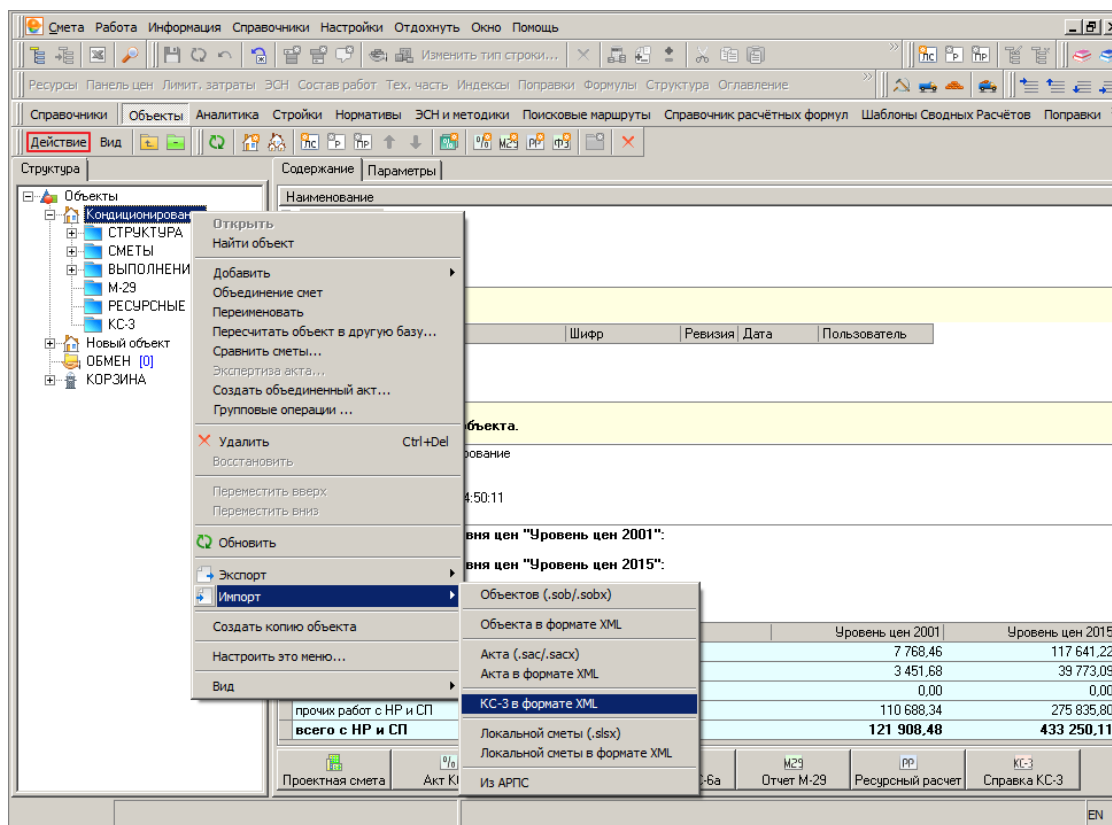


Рис. 1. Импорт справки КС-3 в формате XML

Комплекс отобразит стандартный диалог открытия файла, в котором необходимо выбрать файл для импорта (см. рис. 2).

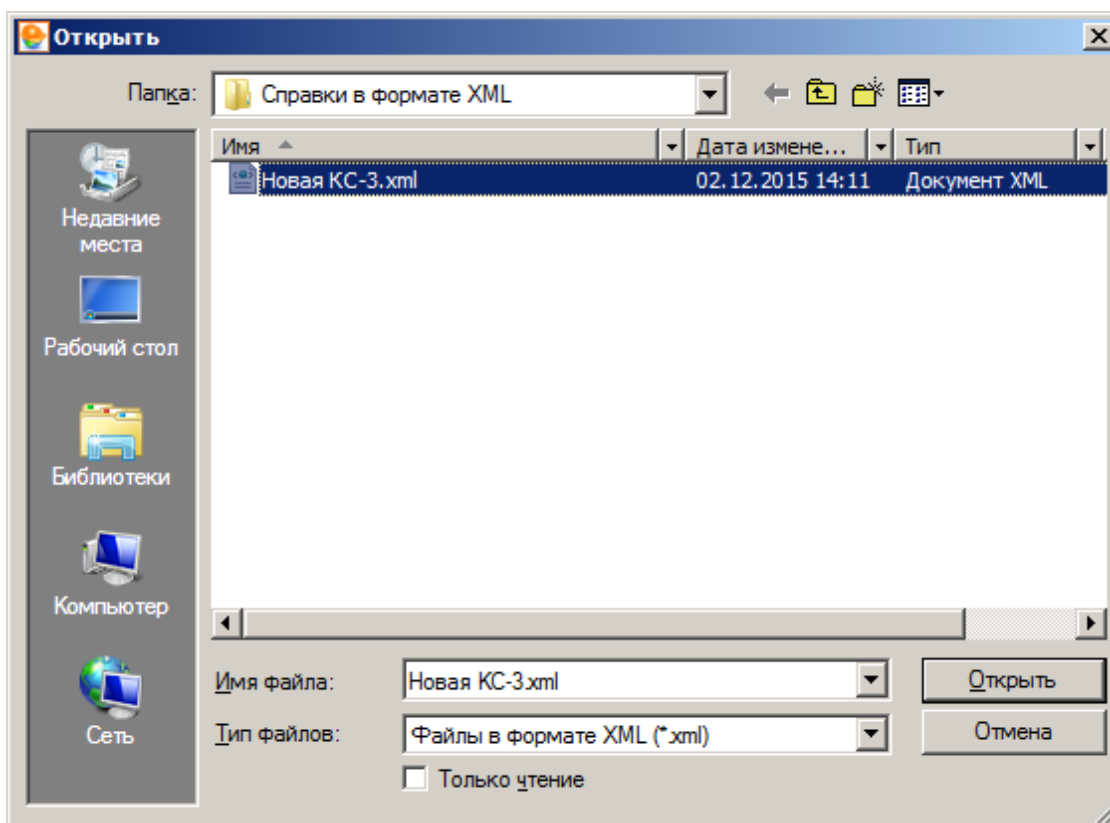
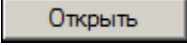


Рис. 2. Выбор файла

После нажатия на кнопку , начнется процесс импорта, который может занять некоторое время, в зависимости от размера импортируемой справки. По окончании процесса импорта, в папку **КС-3** выбранного объекта будет добавлена справка КС-3 с наименованием импортированного файла (см. рис. 3).

Смета Работа Информация Справочники Настройки Отдохнуть Окно Помощь

Ресурсы Панель цен Лимит, затраты ЭСН Состав работ Тех. часть Индексы Поправки Формулы Структура Оглавление

Справочники Объекты Аналитика Стройки Нормативы ЭСН и методики Поисковые маршруты Справочник расчётных формул Шаблоны Сводных Расчётов Поправки

Действие Вид

Структура

- Объекты
 - Кондиционирование
 - СТРУКТУРА
 - СМЕТЫ
 - ВЫПОЛНЕНИЯ
 - M-29
 - РЕСУРСНЫЕ РАСЧЕТЫ
 - КС-3
 - Новая КС-3
 - Новый объект
 - ОБМЕН [0]
 - КОРЗИНА

Содержание Параметры

Номер по порядку	Наименования	Код	Стоимость выполненных работ					
			Базисный уровень			Текущий уровень		
			с начала проведения работ	с начала года по отчетный период включительно	в том числе за отчетный период	с начала проведения работ	с начала года по отчетный период включительно	в том числе за отчетный период
	Всего работ и затрат, включаемых в		115 662,12	115 662,12	46 264,83	114 588,56	114 588,56	45 835,41
1	ПЗ		54 670,83	54 670,83	21 868,32	54 670,83	54 670,83	21 868,32
2	СтМаг		49 628,12	49 628,12	19 851,25	49 628,12	49 628,12	19 851,25
3	ЭММ		659,70	659,70	263,88	659,70	659,70	263,88
4	ЭПМ		37,10	37,10	14,84	37,10	37,10	14,84
5	ОЗП		4 383,01	4 383,01	1 753,19	4 383,01	4 383,01	1 753,19
6	ВозврМаг		0,00	0,00	0,00	0,00	0,00	0,00
7	ТранспМаг		0,00	0,00	0,00	0,00	0,00	0,00
8	НР		3 823,46	3 823,46	1 529,36	3 246,87	3 246,87	1 298,75
9	СмПриб		2 459,90	2 459,90	983,99	1 962,93	1 962,93	785,18
		Итого	115 662,12	115 662,12	46 264,83	114 588,56	114 588,56	45 835,41
				Сумма НДС	8 327,67		Сумма НДС	8 250,37
				Всего с НДС	54 592,50		Всего с НДС	54 085,78

Табличный вид Предпросмотр

Рис. 3. Импортированная справка КС-3