
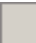


## 7 - Справка о стоимости выполненных работ и затрат

В программном комплексе **Smeta.RU** для каждого объекта можно создавать любое количество форм КС-3.

### 7.1 - Формирование справки КС-3

Для создания справки КС-3 в Менеджере воспользуйтесь одним из способов:

- в контекстном меню объекта (или процентовки) выберите пункт **Добавить -> Справку КС-3**;
- выделите нужный объект (процентку) и на панели инструментов **Менеджера** нажмите на кнопку  ;
- выделите нужный объект и нажмите **<Ctrl+7>**;
- в структурной части выделите объект, затем в содержательной нажмите на кнопку  **Справка КС-3** . Если для данного объекта справка КС-3 не создавалась, появится диалоговое окно **Форма 3 отсутствует. Создать?** Нажмите **Да** (см. рис. 1).

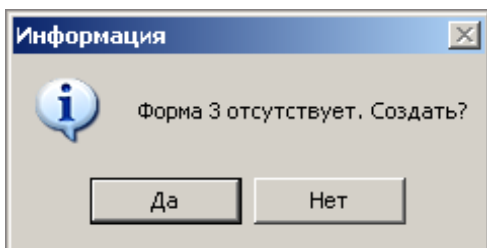


Рис. 1. Диалоговое окно

Формирование КС-3 производится в окне **Мастера создания КС-3** в 2 шага. Переход на следующий шаг осуществляется кнопкой **Далее**.

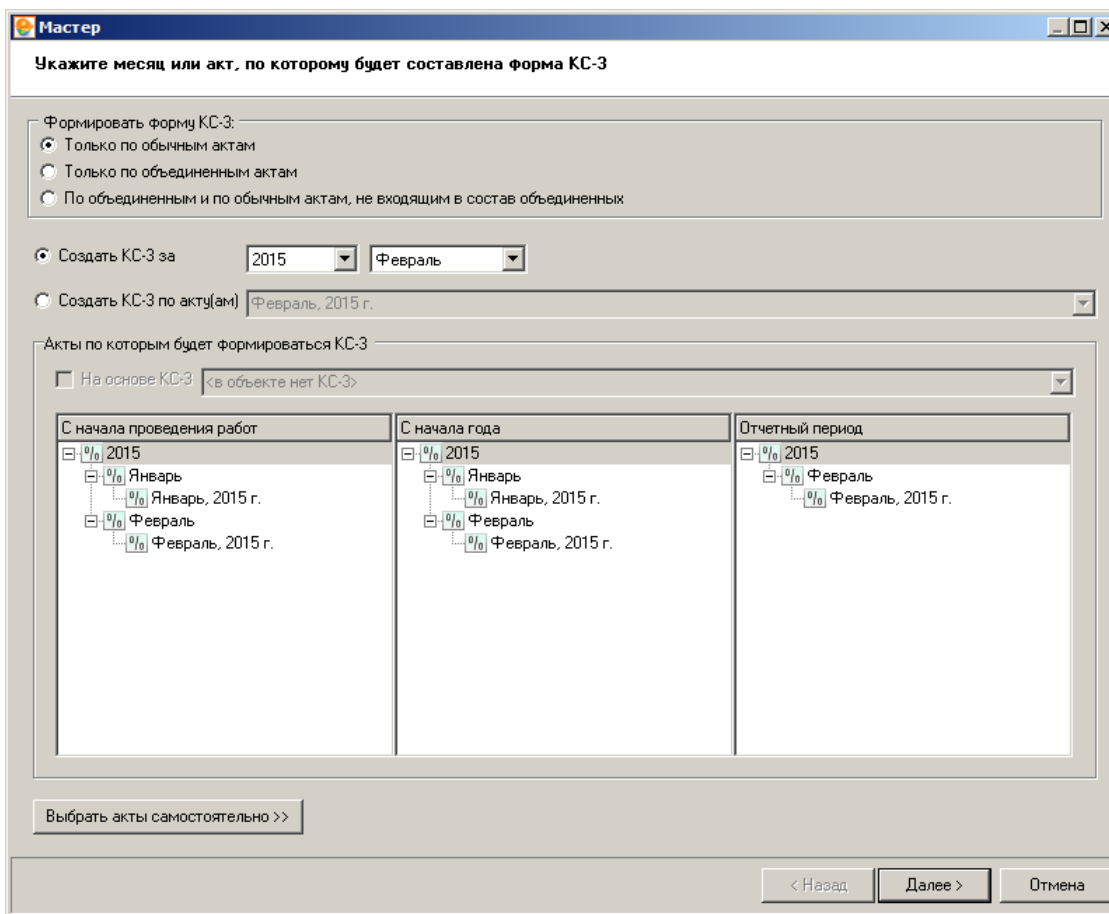


Рис. 2. Создание формы 3, шаг первый

**1 шаг.** Здесь при помощи переключателя следует задать способ формирования КС-3: по выбранному месяцу или по актам (см. рис. 2). В зависимости от указанных условий формирования, в столбцы **Отчетный период**, **С начала года** и **С начала проведения работ** попадают различные списки актов, соответствующие отчетным периодам. Нажав на кнопку **Выбрать акты самостоятельно**, Вы сможете вручную перетащить процентки из списка в нужные колонки.

Мастер

Задайте параметры для формирования формы КС-3

Наименование: Новая КС-3

Номер договора подряда: \_\_\_\_\_

Способ формирования: По типам лимитированных затрат

Период: с 01.02.15 по 01.03.15

**Стоимость**  
 ПЗ (Прямые затраты)  
 СтМатОб (Стоимость материальных ресурсов (всего))  
 ЭММ (Эксплуатация машин и механизмов)  
 ЗПМ (Зарплата машинистов)  
 ОЗП (Основная заработная плата)  
 ВозврМат (Возврат материалов)  
 ТранспМат (Стоимость транспорта материалов)  
 НР (Накладные расходы)  
 СмПриб (Сметная прибыль)  
 Итого (Итоговые)  
 Строит (Строительные работы с НР и СП)  
 Монтажн (Монтажные работы с НР и СП)  
 Оборуд (Стоимость оборудования (всего))  
 Прочие (Прочие работы с НР и СП)  
 СтМатОбЗак (Стоимость материалов и оборудования заказчика)  
 ОборудЗак (Стоимость оборудования заказчика)  
 Всего (Всего с НР и СП)  
 СтМатОбПод (Стоимость материалов и оборудования подрядчика)  
 СтМат (Стоимость материалов (всего))  
 СтМатЗак (Стоимость материалов заказчика)  
 СтМатПод (Стоимость материалов подрядчика)  
 ОборудПод (Стоимость оборудования подрядчика)  
 ПрочиеЗатр (Прочие затраты по ТСН-2001.16)  
 ЭММсНРиСП (Эксплуатация машин по ТСН-2001.16)  
 ОЗПсНРиСП (Основная ЗП рабочих по ТСН-2001.16)  
 Перевозка (Перевозка грузов)

Суммировать значения выбранных типов  
 Значения с учетом НДС  Показать все типы

НДС базового уровня цен, %  
18

НДС текущего уровня цен, %  
18

< Назад    Готово    Отмена

Рис. 3. Создание формы 3, шаг второй

**2 шаг.** На этом шаге задаются параметры КС-3. Заполните поля **Наименование**, **Номер договора подряда**, **Период**. Из выпадающего списка выберите способ формирования КС-3 (см. рис. 3):

**Стандартный** – позволяет выбрать способ расчета итогов при помощи переключателя. Выбор производится в зависимости от вида используемой нормативной базы. Если установить флажок на пункте **По видам работ**, расчет будет выполняться отдельно для каждого вида работ, указанного в типовом расчете.

**По типам лимитированных затрат** – при этом способе итоги, на основе которых будет сформирована КС-3, будут взяты из лимитированных затрат соответствующего объекта. Чтобы просмотреть все типы лимитированных затрат, установите флажок на пункте **Показать все типы**. После этого отметьте те из них, которые необходимы для формирования КС-3. Флажок **Значения с учетом НДС** следует устанавливать в том случае, если в выбранном итоге налог на добавленную стоимость уже учтен. Флажок **Суммировать значения выбранных типов** предназначен для суммирования всех выбранных итогов и вывода их одной строкой.

После задания всех параметров нажмите **Готово**. Сформированная справка КС-3 будет содержать значения стоимости работ и затрат в двух уровнях цен: Базисном и Текущем. Справка КС-3 будет доступна в **Менеджере** для просмотра и экспорта (см. рис. 4).

Номер по порядку	Наименования	Код	Стоимость выполненных работ					
			Базисный уровень		Текущий уровень			
			с начала проведения работ	с начала года по отчетный период включительно	в том числе за отчетный период	с начала проведения работ	с начала года по отчетный период включительно	в том числе за отчетный период
	<b>Всего работ и затрат, включаемых в стоимость, в</b>		<b>0,00</b>	<b>0,00</b>	<b>0,00</b>	<b>0,00</b>	<b>0,00</b>	<b>0,00</b>
1	ПЗ		0,00	0,00	0,00	0,00	0,00	0,00
2	СтМагОб		0,00	0,00	0,00	0,00	0,00	0,00
3	ЭММ		0,00	0,00	0,00	0,00	0,00	0,00
4	ЭПИ		0,00	0,00	0,00	0,00	0,00	0,00
5	ОЭП		0,00	0,00	0,00	0,00	0,00	0,00
		<b>Итого</b>	<b>0,00</b>	<b>0,00</b>	<b>0,00</b>	<b>0,00</b>	<b>0,00</b>	<b>0,00</b>
				<b>Сумма НДС 0,00</b>			<b>Сумма НДС 0,00</b>	
				<b>Всего с НДС 0,00</b>			<b>Всего с НДС 0,00</b>	

Рис. 4. Просмотр КС-3 в Менеджере

Для экспорта справки КС-3 в **MS Excel** или **LibreOffice Calc** необходимо перейти в режим **Предпросмотр**, переключившись на одноименную вкладку в **Менеджере**, отметить галочкой отчетную форму в выпадающем списке доступных документов и нажать на кнопку **Выбрать** (см. рис. 5).

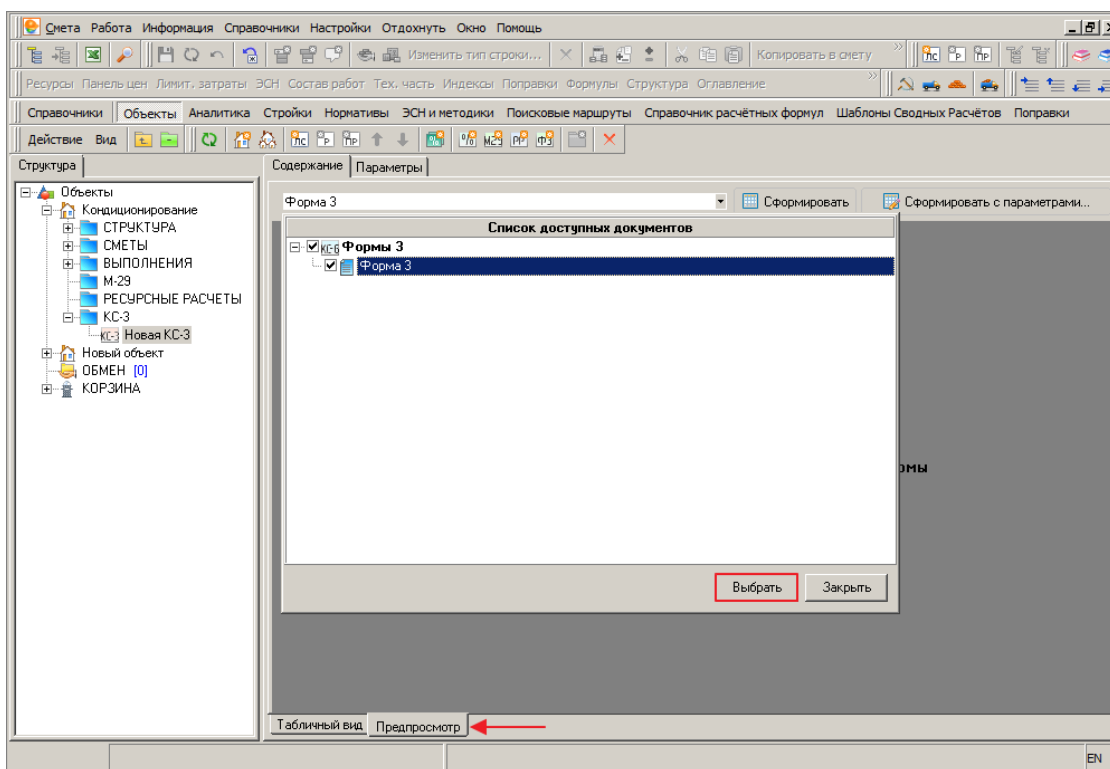


Рис. 5. Выбор отчетной формы

Режим предпросмотра отчетных форм рассмотрен в п. 5.13.

## 7.2 - Экспорт и импорт справок КС-3

Формат обмена справками КС-3, разработанный с применением стандарта **XML**, предназначен как для обмена данными между экземплярами Комплекса, так и для взаимодействия между Комплексом и внешними системами.

### 7.2.1 - Экспорт справки КС-3 в формате XML

Для того, чтобы произвести экспорт справки КС-3 в формате **XML**, необходимо в Менеджере в секции Объекты в папке **КС-3** объекта выделить экспортируемую справку, нажать правую кнопку мыши и в открывшемся контекстном меню выбрать пункт **Экспорт -> КС-3 в формате XML**. Данное меню также можно вызвать, нажав на кнопку **Действие** в Менеджере (см. рис. 1).

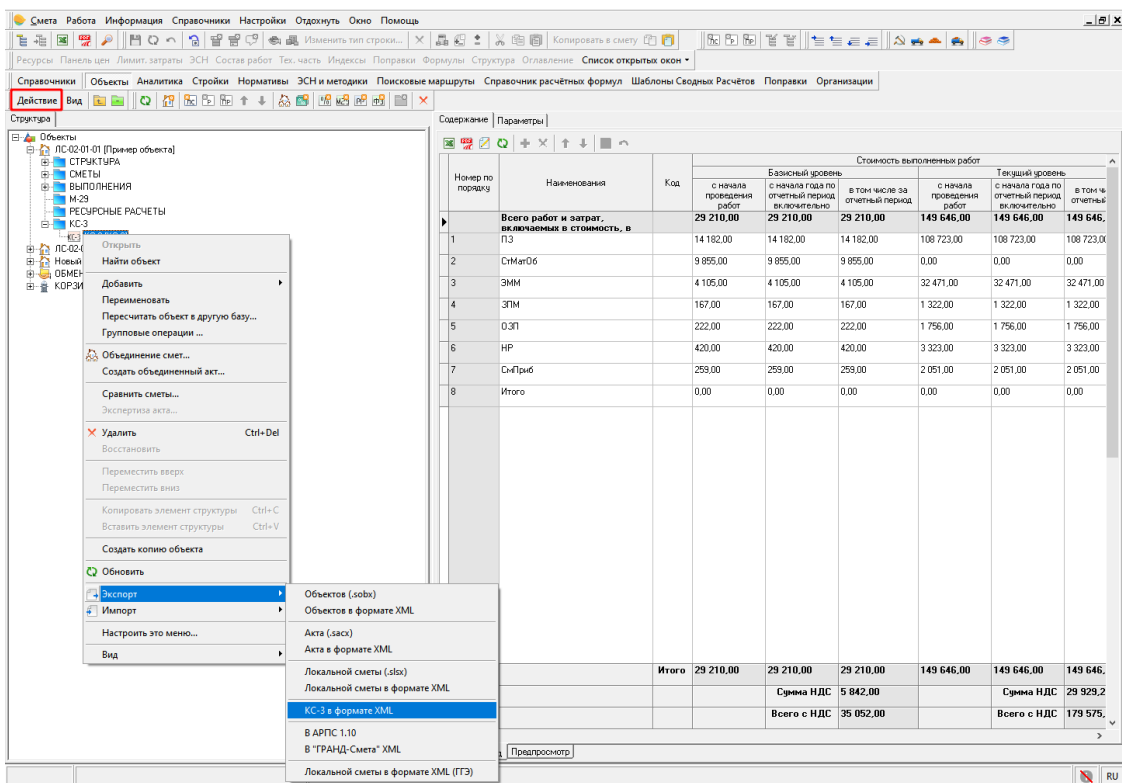


Рис. 1. Экспорт справки КС-3 в формате XML

Комплекс отобразит стандартный диалог сохранения файла, в котором необходимо выбрать, куда и под каким именем будет сохранен файл. (см. рис. 2).

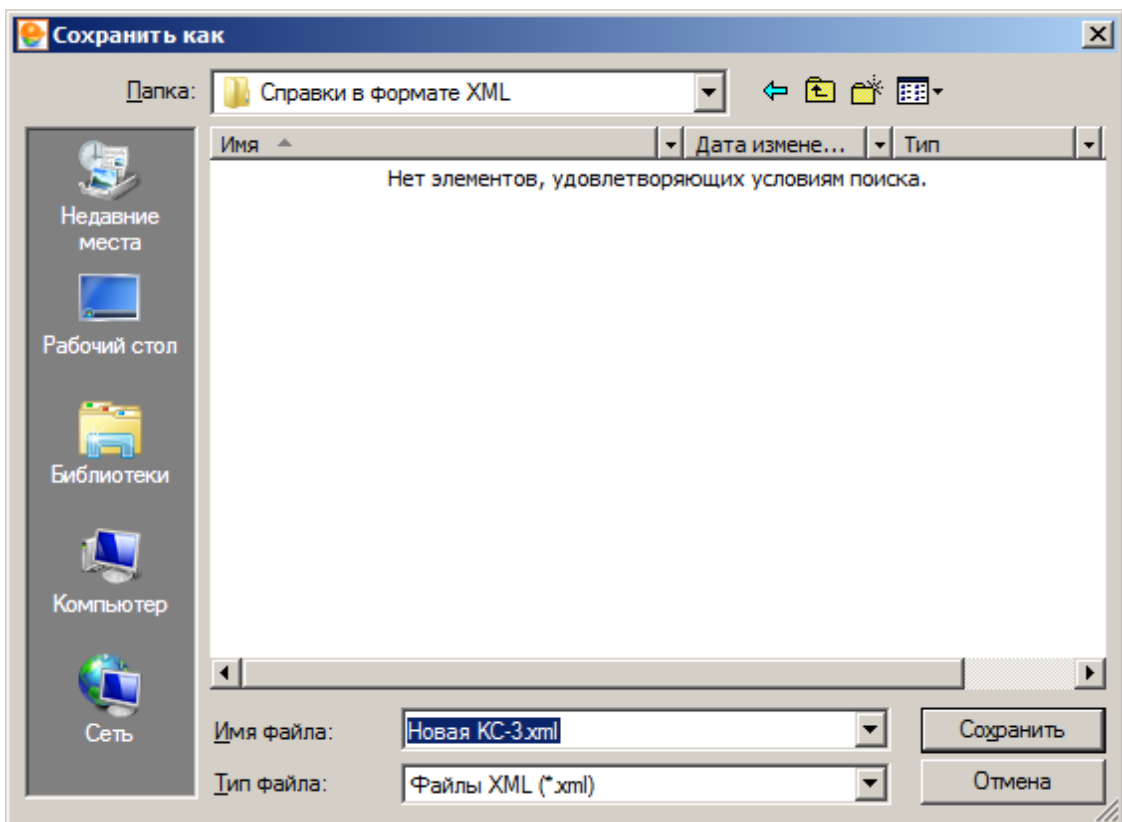
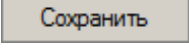


Рис. 2. Сохранение файла

После нажатия на кнопку , начнется процесс экспорта, который может занять некоторое время, в зависимости от размера экспортируемой справки. По окончании процесса экспорта, справка КС-3 в формате **XML** будет сохранена по указанному ранее пути (см. рис. 3).

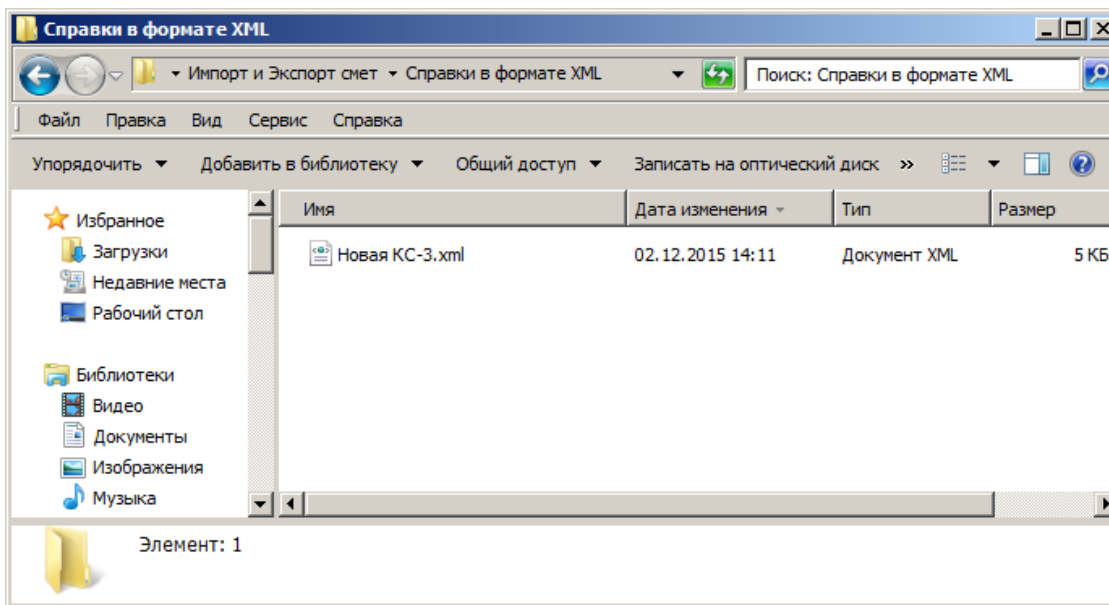


Рис. 3. Файл справки КС-3 в формате XML

### 7.2.2 - Импорт справки КС-3 в формате XML

Для того, чтобы произвести импорт справки КС-3 в формате **XML**, необходимо в Менеджере в секции Объекты выделить объект, в который будет импортирована справка, нажать правую кнопку мыши и в открывшемся контекстном меню выбрать пункт **Импорт -> КС-3 в формате XML**. Данное меню также можно вызвать, нажав на кнопку **Действие** в Менеджере (см. рис. 1).

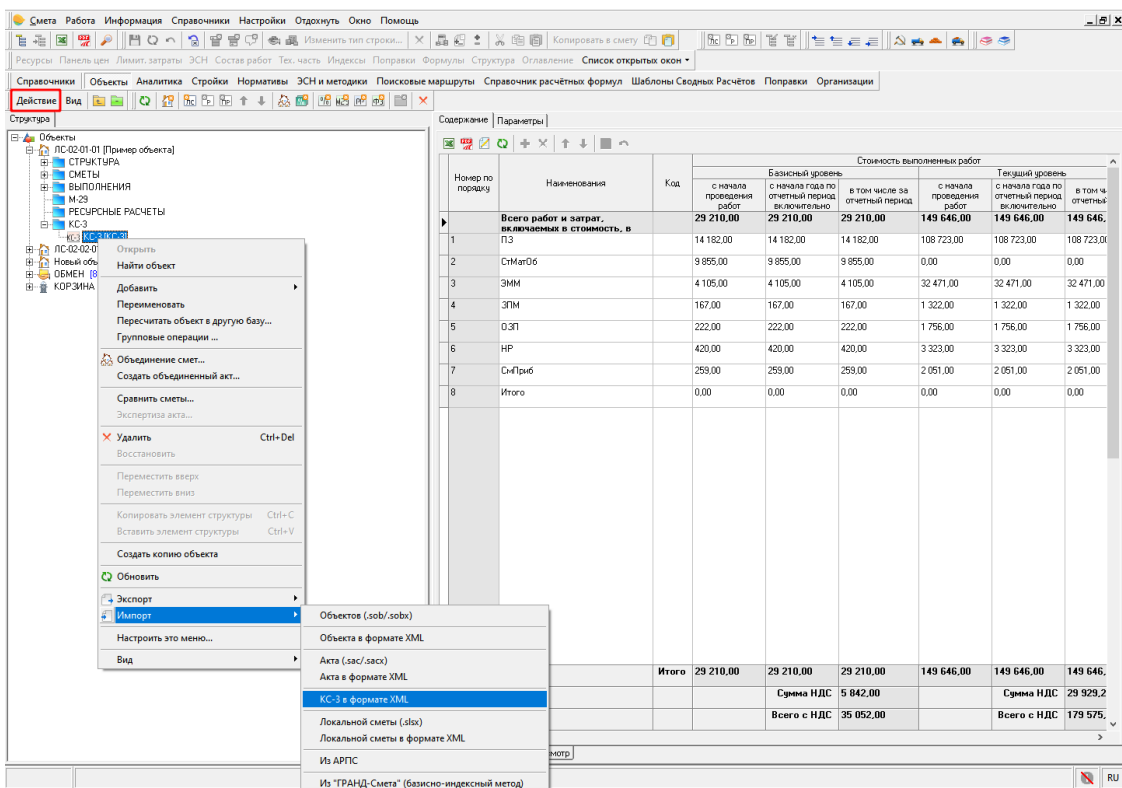


Рис. 1. Импорт справки КС-3 в формате XML

Комплекс отобразит стандартный диалог открытия файла, в котором необходимо выбрать файл для импорта (см. рис. 2).

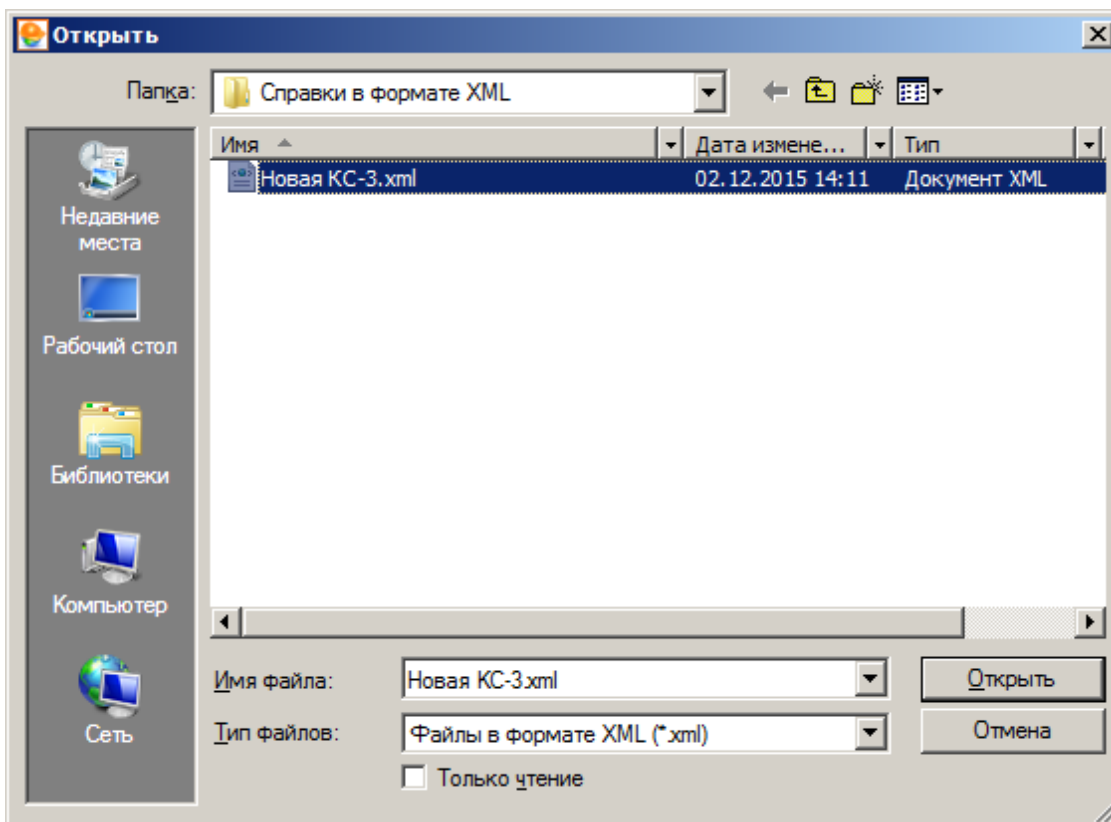
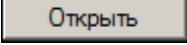
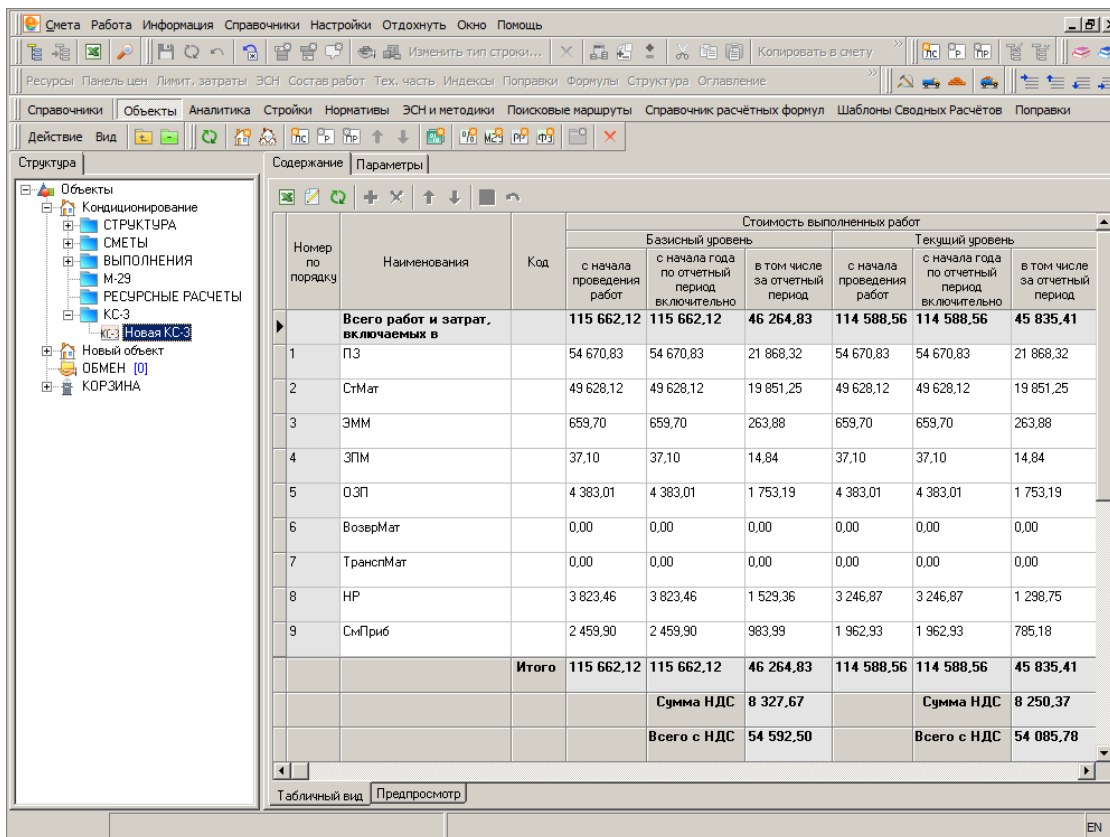




Рис. 2. Выбор файла

После нажатия на кнопку , начнется процесс импорта, который может занять некоторое время, в зависимости от размера импортируемой справки. По окончании процесса импорта, в папку **КС-3** выбранного объекта будет добавлена справка КС-3 с наименованием импортированного файла (см. рис. 3).



Номер по порядку	Наименования	Код	Стоимость выполненных работ					
			Базисный уровень			Текущий уровень		
			с начала проведения работ	с начала года по отчетный период включительно	в том числе за отчетный период	с начала проведения работ	с начала года по отчетный период включительно	в том числе за отчетный период
	<b>Всего работ и затрат, включаемых в</b>		<b>115 662,12</b>	<b>115 662,12</b>	<b>46 264,83</b>	<b>114 588,56</b>	<b>114 588,56</b>	<b>45 835,41</b>
1	ПЗ		54 670,83	54 670,83	21 868,32	54 670,83	54 670,83	21 868,32
2	СтМат		49 628,12	49 628,12	19 851,25	49 628,12	49 628,12	19 851,25
3	ЭММ		659,70	659,70	263,88	659,70	659,70	263,88
4	ЗПМ		37,10	37,10	14,84	37,10	37,10	14,84
5	ОЗП		4 383,01	4 383,01	1 753,19	4 383,01	4 383,01	1 753,19
6	ВозврМат		0,00	0,00	0,00	0,00	0,00	0,00
7	ТранспМат		0,00	0,00	0,00	0,00	0,00	0,00
8	НР		3 823,46	3 823,46	1 529,36	3 246,87	3 246,87	1 298,75
9	СмПриб		2 459,90	2 459,90	983,99	1 962,93	1 962,93	785,18
	<b>Итого</b>		<b>115 662,12</b>	<b>115 662,12</b>	<b>46 264,83</b>	<b>114 588,56</b>	<b>114 588,56</b>	<b>45 835,41</b>
				<b>Сумма НДС</b>	<b>8 327,67</b>		<b>Сумма НДС</b>	<b>8 250,37</b>
				<b>Всего с НДС</b>	<b>54 592,50</b>		<b>Всего с НДС</b>	<b>54 085,78</b>

Рис. 3. Импортированная справка КС-3